



ilustrační obrázek



173.7 m²



Optimální natočení vstupu do domu



Energetická náročnost A0



Tepelné čerpadlo



Fotovoltaické získávání energie (FVE)



Větrání s rekuperací tepla



Podlahové vytápění



Komín pro krbové těleso

	CENA PROJEKTOVÉ DOKUMENTACE	55 980 Kč
	DOBA DODÁNÍ PROJEKTU	9 týdnů
	Doobjednání přistavěné dvojgaráže	+2 890 Kč
	Inteligentní řízení domu	+9 590 Kč
	Doobjednání projektu odolného domu	+15 890 Kč
	Fotovoltaické získávání energie (FVE)	+2 500 Kč

Všechny ceny jsou s DPH

AKTIV BASE 2024

• obytné místnosti	5
• zastavěná plocha	154.0 m ²
• zastavaná plocha s dvojgaráží	195.7 m ²
• obestavěný prostor	977.4 m ³
• celková užitková plocha	172.2 m ²
• celková obytná plocha	98.3 m ²
• klasifikační třída	B
• výška hřebene střechy od ±0	9.105 m
• sklon střechy	30°, 40°

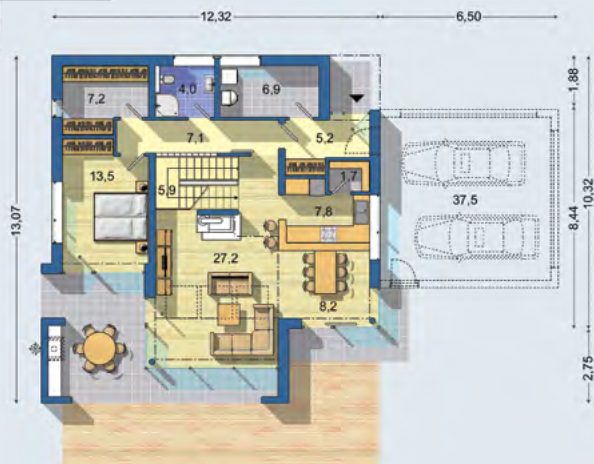
	CENA STAVBY SVĚPOMOCÍ JIŽ OD	4 780 000 Kč
	DOPORUČENÝ STANDARD NA KLÍČ	6 640 000 Kč
	CENA STAVEBNÍHO MATERIÁLU JIŽ OD	3 651 000 Kč

Všechny ceny jsou s DPH

AKTIV BASE 2024 - elegantní podkrovní dům v nízkoenergetickém standardu s důrazem na optimální rozložení místností vzhledem na světové strany - moderní obytný velkoprostor navazující na krytou terasu - obývací pokoj shora prosvětlený střešními okny a otevřený až po galerii v podkroví - komfortní pokoje a nadstandardní množství úložných prostorů - garážová vrata je možné umístit vedle vstupu do domu nebo kolmo vzhledem ke vstupu - - -



POSCHODÍ
[celková plocha 74.9 m²]



PŘÍZEMÍ
[celková plocha 98.8 m²]

Návrh dispozice půdorysu rodinného domu je architektonickým dílem podle § 2 odst.1 Autorského zákona č. 121/2000 Sb. Jeho porušení je trestné podle § 270 Trestního zákoníku č. 40/2009 Sb.