



173.7 m²

Optimální natočení vstupu do domu

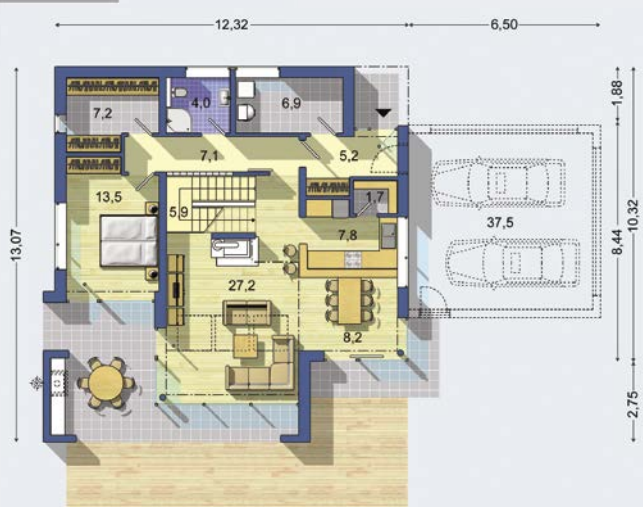
Klasifikační třída B (velmi úsporná)

Tepelné čerpadlo

Větrání s rekuperací tepla



POSCHODÍ
[celková plocha 74.9 m²]



PŘÍZEMÍ
[celková plocha 98.8 m²]

CENA STAVBY SVĚPOMOCÍ JIŽ OD	5 181 000 Kč
DOPORUČENÝ STANDARD NA KLÍČ	8 273 000 Kč
CENA STAVEBNÍHO MATERIÁLU JIŽ OD	3 957 000 Kč
CENA PROJEKTOVÉ DOKUMENTACE	41 980 Kč
DOBA DODÁNÍ PROJEKTU	9 týdnů

Všechny ceny jsou s DPH Aktuální akční ceny a slevy jsou na www.euroline.cz

• obytné místnosti	5
• zastavěná plocha	154.0 m ²
• zastavěná plocha s dvojgaráží	198.4 m ²
• obestavěný prostor	977.4 m ³
• celková užitková plocha	172.2 m ²
• celková obytná plocha	98.3 m ²
• klasifikační třída	B
• výška hřebene střechy od ±0	9.285 m
• sklon střechy	30°, 40°

moderní dům v pasivním standardu • plně automatický inteligentní systém řízení vnitřního klima • tepelné čerpadlo s rekuperací a chlazením • atraktivní obytný velkoprostor navazující na krytou terasu • komfortní pokoje a nadstandardní množství úložných prostorů • • •

Způsob vytápění: **podlahové vytápění**
Zdroj: **tepelné čerpadlo**

Doobjednání přistavěné dvojgaráže	+4 590 Kč
Doobjednání projektu odolného domu	+15 890 Kč

Všechny ceny jsou s DPH

Návrh dispozice půdorysu rodinného domu je architektonickým dílem podle § 2 odst.1 Autorského zákona č. 121/2000 Sb. Jeho porušení je trestné podle § 270 Trestního zákoníku č. 40/2009 Sb.

