



Ilustrace 011_3749


127.8 m²

 Optimální natočení
vstupu do domu

 Energetická
náročnost **AO**

 Tepelné
čerpadlo

 Fotovoltaické
získávání energie (FVE)

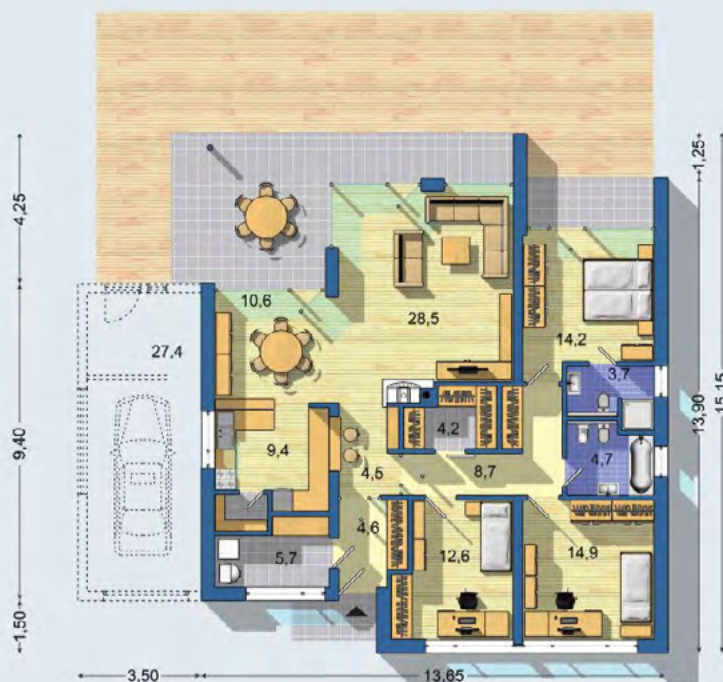
 Větrání
s rekuperací tepla

 Podlahové
vytápění

 Komin pro
krbové těleso

VILA 1351 - komfortní dispozice s velkými pokoji - samostatná technická místnost, šatník, spíž a množství prostoru pro vestavěný nábytek - obývací pokoj s krbem a přístupem na krytou terasu - moderní obytný prostor s velkou samostatnou kuchyní - rodičovská ložnice s vlastní koupelnou - přízemí s vyšší světlou výškou umožňuje umístění rozvodů a bodových svítidel do podhledu - nadčasový moderní vzhled s jednoduchým konstrukčním řešením . . .

PŘÍZEMÍ [celková plocha 127.8 m²]



Návrh dispozice půdorysu rodinného domu je architektonickým dílem podle § 2 odst.1 Autorského zákona č. 121/2000 Sb. Jeho porušení je trestné podle § 270 Trestního zákoníku č. 40/2009 Sb.

	CENA PROJEKTOVÉ DOKUMENTACE	38 980 Kč
	DOBA DODÁNÍ PROJEKTU	15 dnů
	Doobjednání přistavěné garáže	+3 590 Kč
	Inteligentní řízení domu	+9 590 Kč
	Doobjednání projektu odolného domu	+15 890 Kč
	Fotovoltaické získávání energie (FVE)	+2 500 Kč

Všechny ceny jsou s DPH

VILA 1351

• obytné místnosti	4
• zastavěná plocha	194.3 m²
• zastavaná plocha s garáží	227.4 m²
• obestavěný prostor	655.0 m³
• celková užitková plocha	127.8 m²
• celková obytná plocha	80.8 m²
• klasifikační třída	B
• výška hřebene střechy od ±0	3.930 m
• sklon střechy	plachá

	CENA STAVBY SVĚPOMOCÍ JIŽ OD	3 724 000 Kč
	DOPORUČENÝ STANDARD NA KLÍČ	5 172 000 Kč
	CENA STAVEBNÍHO MATERIÁLU JIŽ OD	2 844 000 Kč

Všechny ceny jsou s DPH