



ilustrační obrázek



144.3 m²



Optimální natočení vstupu do domu



Energetická náročnost A0



Tepelné čerpadlo



Fotovoltaické získávání energie (FVE)



Větrání s rekuperací tepla



Podlahové vytápění



Komín pro krbové těleso

	CENA PROJEKTOVÉ DOKUMENTACE	38 980 Kč
	DOBA DODÁNÍ PROJEKTU	15 dnů
	Doobjednání přistavěné garáže	+3 590 Kč
	Inteligentní řízení domu	+9 590 Kč
	Doobjednání projektu odolného domu	+15 890 Kč
	Fotovoltaické získávání energie (FVE)	+2 500 Kč

Všechny ceny jsou s DPH

PRAKTIK 1314

• obytné místnosti	5
• zastavěná plocha	98.3 m ²
• zastavaná plocha s garáží	120.9 m ²
• obestavěný prostor	643.2 m ³
• celková užitková plocha	134.6 m ²
• celková obytná plocha	79.3 m ²
• klasifikační třída	B
• výška hřebene střechy od ±0	7.915 m
• sklon střechy	35°

	CENA STAVBY SVĚPOMOCÍ JIŽ OD	3 922 000 Kč
	DOPORUČENÝ STANDARD NA KLÍČ	5 446 000 Kč
	CENA STAVEBNÍHO MATERIÁLU JIŽ OD	2 996 000 Kč

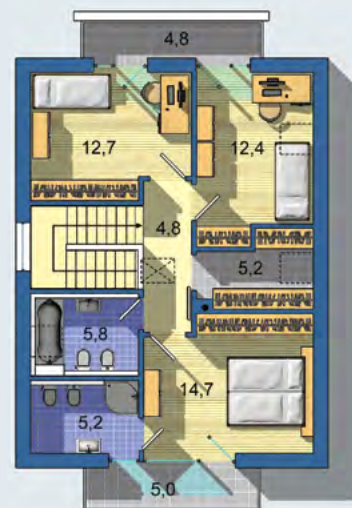
Všechny ceny jsou s DPH

PRAKTIK 1314 - kompaktní 5-pokojový dům s obytným podkrovím, vhodný i na malé parcely - technická místnost u vstupu - další úložný prostor v podkroví nad kleštinami přístupný skládacím stropním schodištěm - kompaktní tvar je předpokladem energetické úspornosti a jednoduché výstavby - každý pokoj v podkroví má přístup na balkon - pohodlné schodiště, samostatný šatník + vestavěné šatníky v každém pokoji - plnohodnotné podkroví s minimální výškou 1,7 m . . .

PŘÍZEMÍ [celková plocha 73.7 m²]



POSCHODÍ [celková plocha 70.6 m²]



Návrh dispozice půdorysu rodinného domu je architektonickým dílem podle § 2 odst.1 Autorského zákona č. 121/2000 Sb. Jeho porušení je trestné podle § 270 Trestního zákoníku č. 40/2009 Sb.