



CENA STAVBY SVĚPOMOCÍ JIŽ OD **3 339 000 Kč**

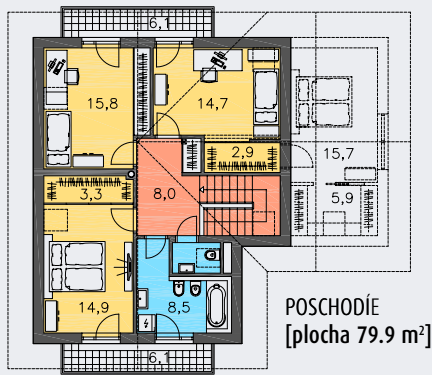
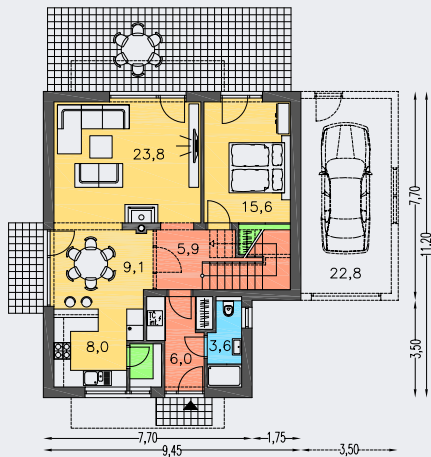


DOPORUČENÝ STANDARD NA KLÍČ **4 638 000 Kč**



CENA STAVEBNÍHO MATERIÁLU JIŽ OD **2 876 000 Kč**

PŘÍZEMÍ [plocha 82.1 m<sup>2</sup>]



POSCHODÍ  
[plocha 79.9 m<sup>2</sup>]



- obytne místnosti **5**
- zastavěná plocha **103.9 m<sup>2</sup>**
- obestavěný prostor **719.0 m<sup>3</sup>**
- celková užitková plocha **149.8 m<sup>2</sup>**
- celková obytná plocha **93.9 m<sup>2</sup>**
- výška hřebene střechy od ±0 **7.790 m**
- sklon střechy **35°**

CENA PROJEKTOVÉ DOKUMENTACE

**64 980 Kč**

PRAKTIK 1313