



ilustrační obrázek



131.9 m²



Optimální natočení vstupu do domu



Energetická náročnost A0



Tepelné čerpadlo



Fotovoltaické získávání energie (FVE)



Větrání s rekuperací tepla



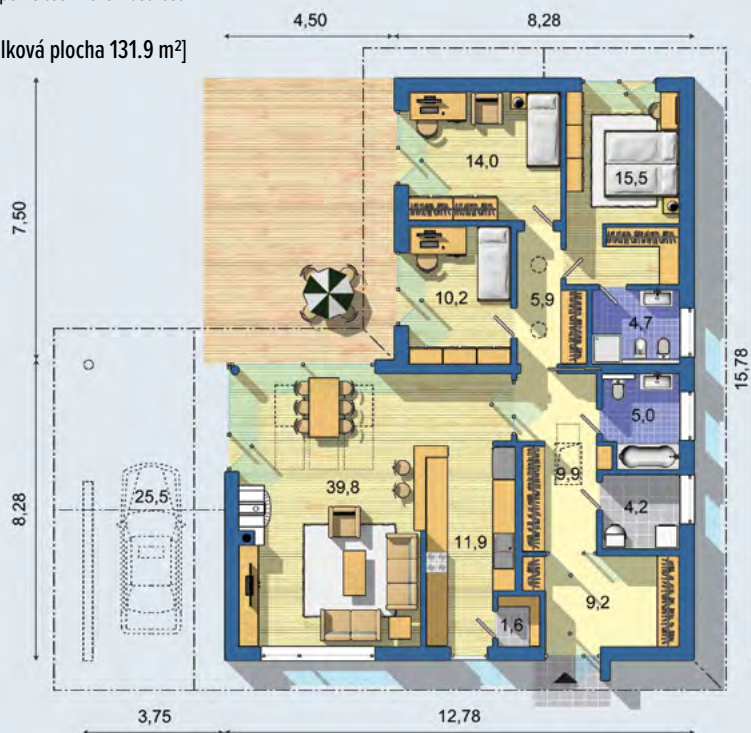
Podlahové vytápění



Komín pro krbové těleso

BUNGALOV 1383 - Středně velký dům - komfortní zádveří - prosvětlený obývací pokoj s krbem, jídelnou a prostornou kuchyní se skladem potravin - ložnice se šatníkem a vlastní koupelnou - samostatná technická místnost - pracovní chodba prosvětlená světlovody - dostatek skladovacích a úložných ploch - v pokojích tvoří podhled sádkokarton a ve středu domu - kuchyni, chodbě, technickém zázemí je žb strop, kde je v části půdy pochůzný rošt vhodný na skladování přístupný skládacím schodištěm - dům s minimem vnitřních nosných stěn a sloupů z 1/3 pevné stropní konstrukce - exteriérové žaluzie - nadstandardní tepelné technické vlastnosti . . .

PŘÍZEMÍ [celková plocha 131.9 m²]



Návrh dispozice půdorysu rodinného domu je architektonickým dílem podle § 2 odst.1 Autorského zákona č. 121/2000 Sb. Jeho porušení je trestné podle § 270 Trestního zákoníku č. 40/2009 Sb.

| | | |
|--|---------------------------------------|------------|
| | CENA PROJEKTOVÉ DOKUMENTACE | 38 980 Kč |
| | DOBA DODÁNÍ PROJEKTU | 15 dnů |
| | Doobjednání přístavěného přístřešku | +3 590 Kč |
| | Inteligentní řízení domu | +9 590 Kč |
| | Doobjednání projektu odolného domu | +15 890 Kč |
| | Fotovoltaické získávání energie (FVE) | +2 500 Kč |

Všechny ceny jsou s DPH

BUNGALOV 1383

| | |
|----------------------------------|----------------------|
| • obytné místnosti | 4 |
| • zastavěná plocha | 167.9 m ² |
| • zastavaná plocha s přístřeškem | 198.0 m ² |
| • obestavěný prostor | 741.4 m ³ |
| • celková užitková plocha | 131.9 m ² |
| • celková obytná plocha | 79.4 m ² |
| • klasifikační třída | B |
| • výška hřebene střechy od ±0 | 4.860 m |
| • sklon střechy | 22° |

| | | |
|--|----------------------------------|--------------|
| | CENA STAVBY SVĚPOMOCÍ JIŽ OD | 3 744 000 Kč |
| | DOPORUČENÝ STANDARD NA KLÍČ | 5 199 000 Kč |
| | CENA STAVEBNÍHO MATERIÁLU JIŽ OD | 2 859 000 Kč |

Všechny ceny jsou s DPH