



ILUSTRÁČNÍ OBRÁZEK

BUNGALOV 1380

	CENA PROJEKTOVÉ DOKUMENTACE	43 980 Kč
	DOBA DODÁNÍ PROJEKTU	15 dnů
	Inteligentní řízení domu	+ 9 590 Kč
	Doobjednání projektu odolného domu	+ 15 890 Kč
	Doobjednání přistavěné garáže	+ 3 590 Kč

• Obytné místnosti	4
• Celková užitná plocha	98,8 m²
• Celková obytná plocha	70,6 m²
• Obestavěný prostor	582,9 m³
• Výška hřebene střechy od ±0	5,16 m
• Sklon střechy	30°
• Zastavěná plocha	132,5 m²
• Zastavěná plocha s garáží	154,3 m²

	CENA STAVBY SVĚPOMOCÍ JIŽ OD	2 879 000 Kč
	CENA DOMU NA KLÍČ JIŽ OD	3 998 000 Kč
	CENA STAVEBNÍHO MATERIÁLU JIŽ OD	2 200 000 Kč

Vysvětlení k cenám na straně 24 Všechny ceny jsou s DPH



98,8 m²

PŘÍZEMÍ (Celková plocha: 98,8 m²)



Optimální natočení vstupu do domu

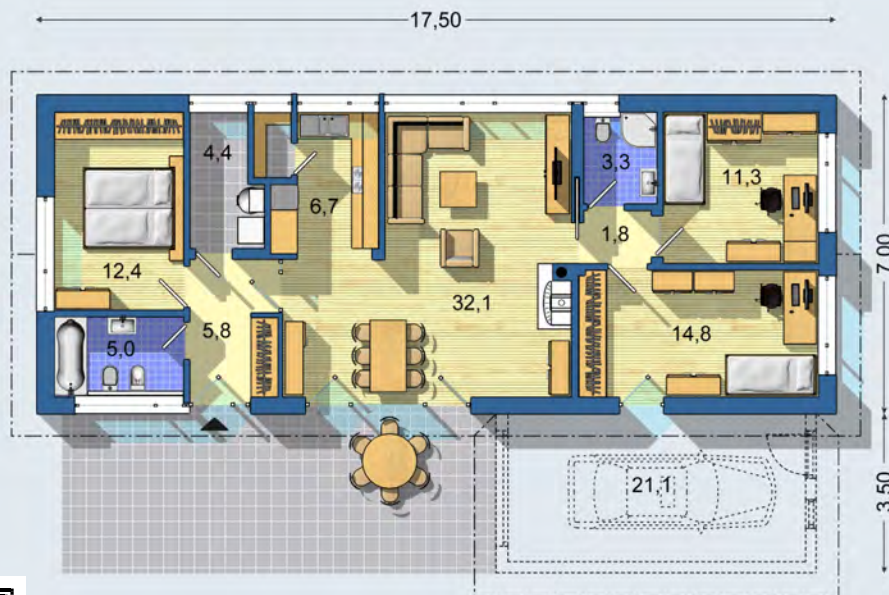


Tepelné čerpadlo



Větrání s rekuperací tepla

BUNGALOV 1380 · plnohodnotný 4-pokojevý bungalov vhodný i na velmi úzké parcely · samostatná technická místnost · dětské pokoje s vlastní koupelnou tvoří samostatný trakt · variabilita umístění na pozemek - dům je možné umístit delší nebo kratší stranou k ulici · jednoduchý tvar půdorysu a zastřešení vhodné pro svěpomocnou výstavbu · ekonomické řešení bez stropní konstrukce se zavěšeným sádkartonovým podhledem a s minimem nosných stěn · projekt je možné objednat i s přistavěnou garáží, vyznačenou čárkovaně (v takovém případě vyznačit v objednávce „BUNGALOV 1380 S GARÁŽÍ“)



Efektivně šetří energii



Podlahové vytápění



Komín pro krbové těleso

