



ilustrační obrázek



98.8 m<sup>2</sup>



Optimální natočení vstupu do domu



Energetická náročnost AO



Tepelné čerpadlo



Fotovoltaické získávání energie (FVE)



Větrání s rekuperací tepla



Podlahové vytápění



Komín pro krbové těleso

	CENA PROJEKTOVÉ DOKUMENTACE	38 980 Kč
	DOBA DODÁNÍ PROJEKTU	15 dnů
	Doobjednání přistavěné garáže	+3 590 Kč
	Inteligentní řízení domu	+9 590 Kč
	Doobjednání projektu odolného domu	+15 890 Kč
	Fotovoltaické získávání energie (FVE)	+2 500 Kč

Všechny ceny jsou s DPH

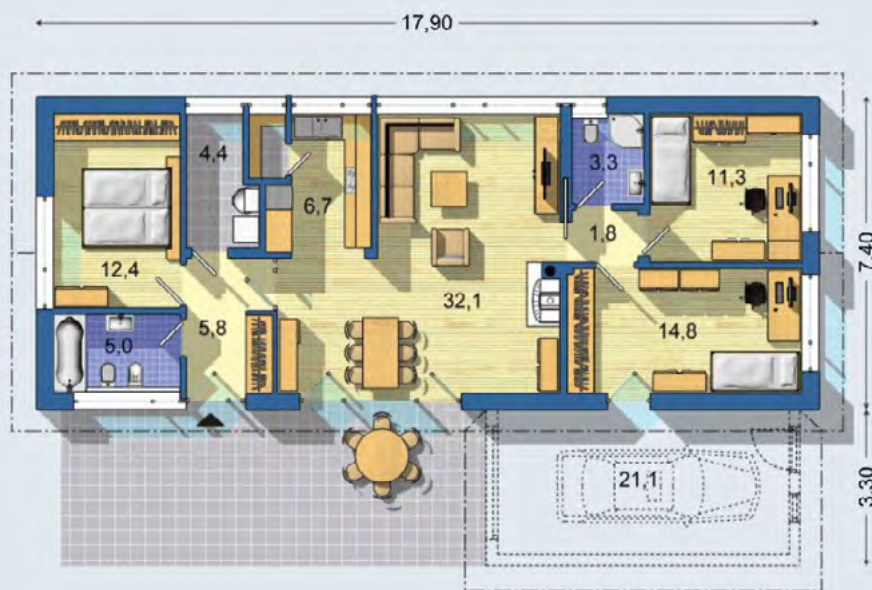
## BUNGALOV 1380

• obytné místnosti	4
• zastavěná plocha	132.5 m <sup>2</sup>
• zastavaná plocha s garáží	154.3 m <sup>2</sup>
• obestavěný prostor	582.9 m <sup>3</sup>
• celková užitková plocha	98.8 m <sup>2</sup>
• celková obytná plocha	70.6 m <sup>2</sup>
• klasifikační třída	B
• výška hřebene střechy od ±0	5.160 m
• sklon střechy	30°

	CENA STAVBY SVĚPOMOCÍ JIŽ OD	2 879 000 Kč
	DOPORUČENÝ STANDARD NA KLÍČ	3 998 000 Kč
	CENA STAVEBNÍHO MATERIÁLU JIŽ OD	2 200 000 Kč

Všechny ceny jsou s DPH

**BUNGALOV 1380** - plnohodnotný 4-pokojový bungalov vhodný i na velmi úzké parcely - samostatná technická místnost - dětské pokoje s vlastní koupelnou tvoří samostatný trakt - variabilnost umístění na pozemek - dům je možné umístit delší nebo kratší stranou k ulici - jednoduchý tvar půdorysu a zastřešení vhodné pro svěpomocnou výstavbu - ekonomické řešení bez stropní konstrukce se zavěšeným sádkartonovým podhledem a s minimem nosných stěn . . .



PŘÍZEMÍ [celková plocha 98.8 m<sup>2</sup>]

Návrh dispozice půdorysu rodinného domu je architektonickým dílem podle § 2 odst.1 Autorského zákona č. 121/2000 Sb. Jeho porušení je trestné podle § 270 Trestního zákoníku č. 40/2009 Sb.