



ILUSTRÁČNÍ OBRÁZEK

## BUNGALOV 1379

	<b>CENA PROJEKTOVÉ DOKUMENTACE</b>	<b>43 980 Kč</b>
	<b>DOBA DODÁNÍ PROJEKTU</b>	<b>15 dnů</b>
	<b>Inteligentní řízení domu</b>	<b>+ 9 590 Kč</b>
	<b>Doobjednání projektu odolného domu</b>	<b>+ 15 890 Kč</b>
	<b>Doobjednání přistavěné garáže</b>	<b>+ 3 590 Kč</b>

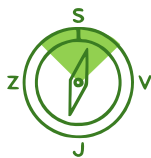
• Obytné místnosti	<b>5</b>
• Celková užitná plocha	<b>126,4 m<sup>2</sup></b>
• Celková obytná plocha	<b>85,3 m<sup>2</sup></b>
• Obestavěný prostor	<b>721 m<sup>3</sup></b>
• Výška hřebene střechy od ±0	<b>5,6 m</b>
• Sklon střechy	<b>22°</b>
• Zastavěná plocha	<b>169,2 m<sup>2</sup></b>
• Zastavěná plocha s garáží	<b>204,4 m<sup>2</sup></b>

	<b>CENA STAVBY SVĚPOMOCÍ JIŽ OD</b>	<b>3 587 000 Kč</b>
	<b>CENA DOMU NA KLÍČ JIŽ OD</b>	<b>4 981 000 Kč</b>
	<b>CENA STAVEBNÍHO MATERIÁLU JIŽ OD</b>	<b>2 739 000 Kč</b>

Vysvětlení k cenám na straně 24 Všechny ceny jsou s DPH



126,4 m<sup>2</sup>



Optimální natočení vstupu do domu



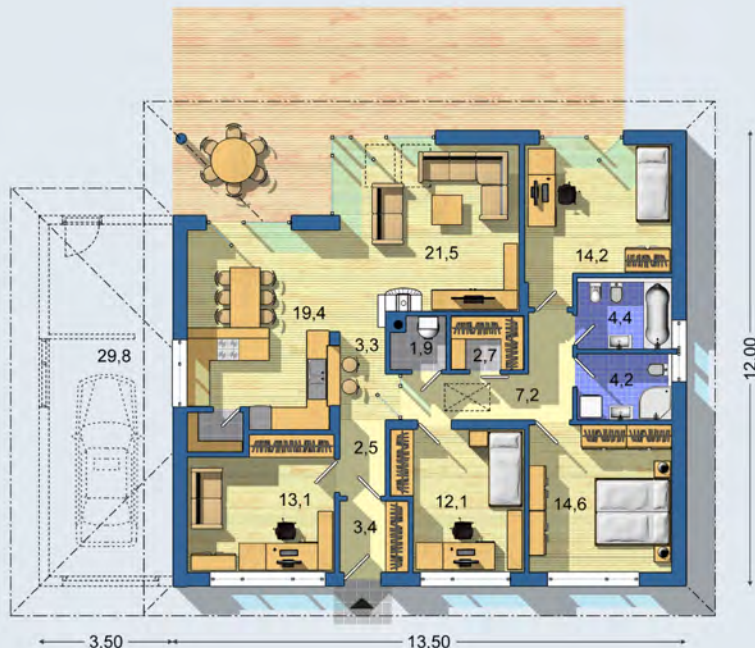
Tepelné čerpadlo



Větrání s rekuperací tepla

BUNGALOV 1379 · kompaktní 5-pokojový dům s velkou samostatnou kuchyní a jídelnou · částečně překrytá terasa · větší část půdorysu je navržena se sádkartonovým stropem - pevná stropní konstrukce se skladovacím prostorem je jen nad střední částí domu · samostatná technická místnost a šatník · další vestavěné šatníky v pokojích · zvýšený prostor nad obývacím pokojem prosvětlený střešními okny dodává pocit vzdušnosti · jednoduchý tvar zastřešení a kompaktní tvar jsou předpokladem jednoduché výstavby · projekt je možné objednat i s přistavěnou garáží, vyznačenou čárkovaně (v takovém případě vyznačit v objednávce „BUNGALOV 1379 S GARÁŽÍ“)

PŘÍZEMÍ (Celková plocha: 126,1 m<sup>2</sup>)



Efektivně šetří energii



Podlahové vytápění



Komín pro krbové těleso