



ilustrační obrázek



126.4 m<sup>2</sup>



Optimální natočení vstupu do domu



Energetická náročnost A0



Tepelné čerpadlo



Fotovoltaické získávání energie (FVE)



Větrání s rekuperací tepla



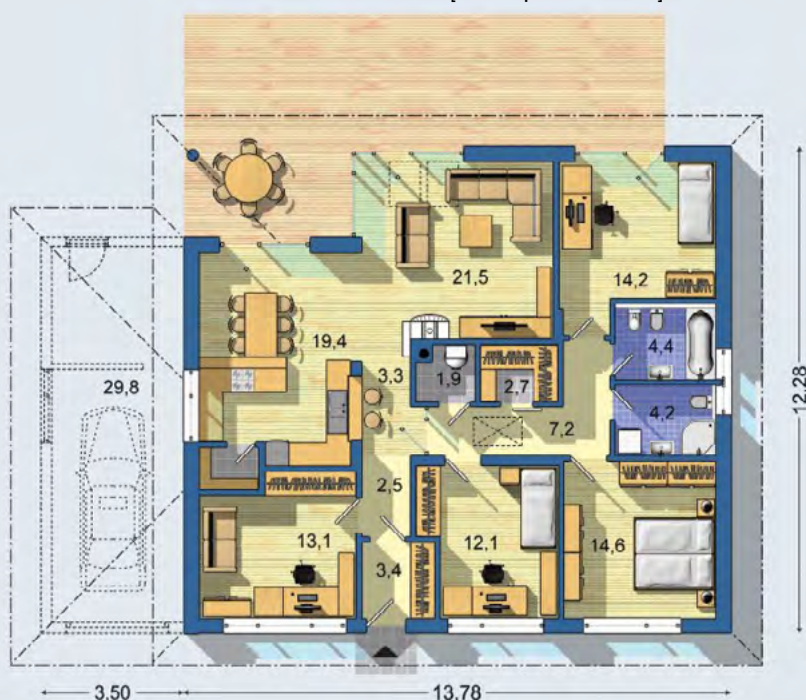
Podlahové vytápění



Komín pro křbové těleso

**BUNGALOV 1379** - kompaktní 5-pokojový dům s velkou samostatnou kuchyní a jídelnou - částečně překrytá terasa - větší část půdorysu je navržena se sádkartonovým stropem - pevná stropní konstrukce se skladovacím prostorem je nad střední částí domu - samostatná technická místnost a šatník - další vestavěné šatníky v pokojích - zvýšený prostor nad obývacím pokojem prosvětlený střešními okny dodává pocit vzdušnosti - jednoduchý tvar zastřešení a kompaktní tvar jsou předpokladem jednoduché výstavby . . .

PŘÍZEMÍ [celková plocha 126.4 m<sup>2</sup>]



Návrh dispozice půdorysu rodinného domu je architektonickým dílem podle § 2 odst.1 Autorského zákona č. 121/2000 Sb. Jeho porušení je trestné podle § 270 Trestního zákoníku č. 40/2009 Sb.

	CENA PROJEKTOVÉ DOKUMENTACE	38 980 Kč
	DOBA DODÁNÍ PROJEKTU	15 dnů
	Doobjednání přistavěné garáže	+3 590 Kč
	Inteligentní řízení domu	+9 590 Kč
	Doobjednání projektu odolného domu	+15 890 Kč
	Fotovoltaické získávání energie (FVE)	+2 500 Kč

Všechny ceny jsou s DPH

### BUNGALOV 1379

• obytné místnosti	5
• zastavěná plocha	169.2 m <sup>2</sup>
• zastavaná plocha s garáží	204.4 m <sup>2</sup>
• obestavěný prostor	721.0 m <sup>3</sup>
• celková užitková plocha	126.4 m <sup>2</sup>
• celková obytná plocha	85.3 m <sup>2</sup>
• klasifikační třída	B
• výška hřebene střechy od ±0	5.600 m
• sklon střechy	22°

	CENA STAVBY SVĚPOMOCÍ JIŽ OD	3 587 000 Kč
	DOPORUČENÝ STANDARD NA KLÍČ	4 981 000 Kč
	CENA STAVEBNÍHO MATERIÁLU JIŽ OD	2 739 000 Kč

Všechny ceny jsou s DPH