



ilustrační obrázek


 162.6 m<sup>2</sup>

 Optimální natočení  
vstupu do domu

 Energetická  
náročnost AO

 Tepelné  
čerpadlo

 Fotovoltaické  
získávání energie (FVE)

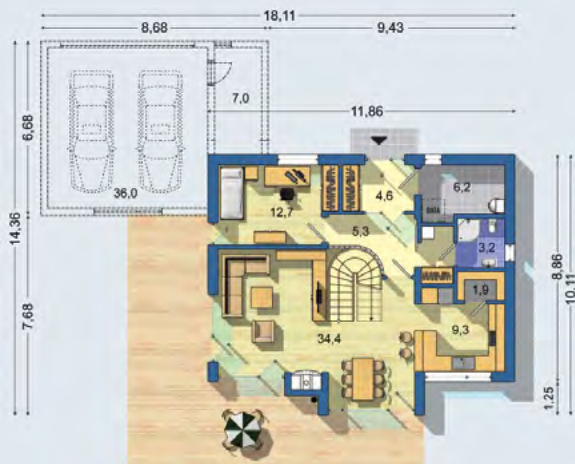
 Větrání  
s rekuperací tepla

 Podlahové  
vytápění

 Komin pro  
krbové těleso

**AKTIV BASE 2022** - moderní podkrovní dům v nízkoenergetickém standardu s důrazem na optimální rozložení místností vzhledem ke světovým stranám - obytný velkoprostor s krbem a vhodně začleněným schodištěm zabírá celou jižní část přízemí navazující na terasu - dobře využitelná galerie v podkroví - každý pokoj má vlastní šatník - velká prosklená plocha vikýře slouží na prosvětlení domu do hloubky . . .

**PŘÍZEMÍ**  
[celková plocha 86.0 m<sup>2</sup>]



**POSCHODÍ**  
[celková plocha 76.6 m<sup>2</sup>]

	CENA PROJEKTOVÉ DOKUMENTACE	55 980 Kč
	DOBA DODÁNÍ PROJEKTU	9 týdnů
	Doobjednání přistavěné dvojgaráže	+2 890 Kč
	Inteligentní řízení domu	+9 590 Kč
	Doobjednání projektu odolného domu	+15 890 Kč
	Fotovoltaické získávání energie (FVE)	+2 500 Kč

Všechny ceny jsou s DPH

### AKTIV BASE 2022

• obytné místnosti	5
• zastavěná plocha	111.7 m <sup>2</sup>
• zastavaná plocha s garáží	165.7 m <sup>2</sup>
• obestavěný prostor	763.7 m <sup>3</sup>
• celková užitková plocha	162.7 m <sup>2</sup>
• celková obytná plocha	88.9 m <sup>2</sup>
• klasifikační třída	B
• výška hřebene střechy od ±0	8.450 m
• sklon střechy	40°



CENA STAVBY SVĚPOMOCÍ JIŽ OD 4 741 000 Kč



DOPORUČENÝ STANDARD NA KLÍČ 6 586 000 Kč



CENA STAVEBNÍHO MATERIÁLU JIŽ OD 3 621 000 Kč

Všechny ceny jsou s DPH

Návrh dispozice půdorysu rodinného domu je architektonickým dílem podle § 2 odst.1 Autorského zákona č. 121/2000 Sb. Jeho porušení je trestné podle § 270 Trestního zákoníku č. 40/2009 Sb.