



Ilustrační obrázek

162.6 m²

Optimální natočení vstupu do domu

Klasifikační třída B (velmi úsporná)

Tepelné čerpadlo

Větrání s rekuperací tepla

CENA STAVBY SVĚPOMOCÍ JIŽ OD	3 733 000 Kč	
DOPORUČENÝ STANDARD NA KLÍČ	5 960 000 Kč	
CENA STAVEBNÍHO MATERIÁLU JIŽ OD	2 851 000 Kč	
CENA PROJEKTOVÉ DOKUMENTACE	41 980 Kč	
DOBA DODÁNÍ PROJEKTU	9 týdnů	

Všechny ceny jsou s DPH Aktuální akční ceny a slevy jsou na www.euroline.cz

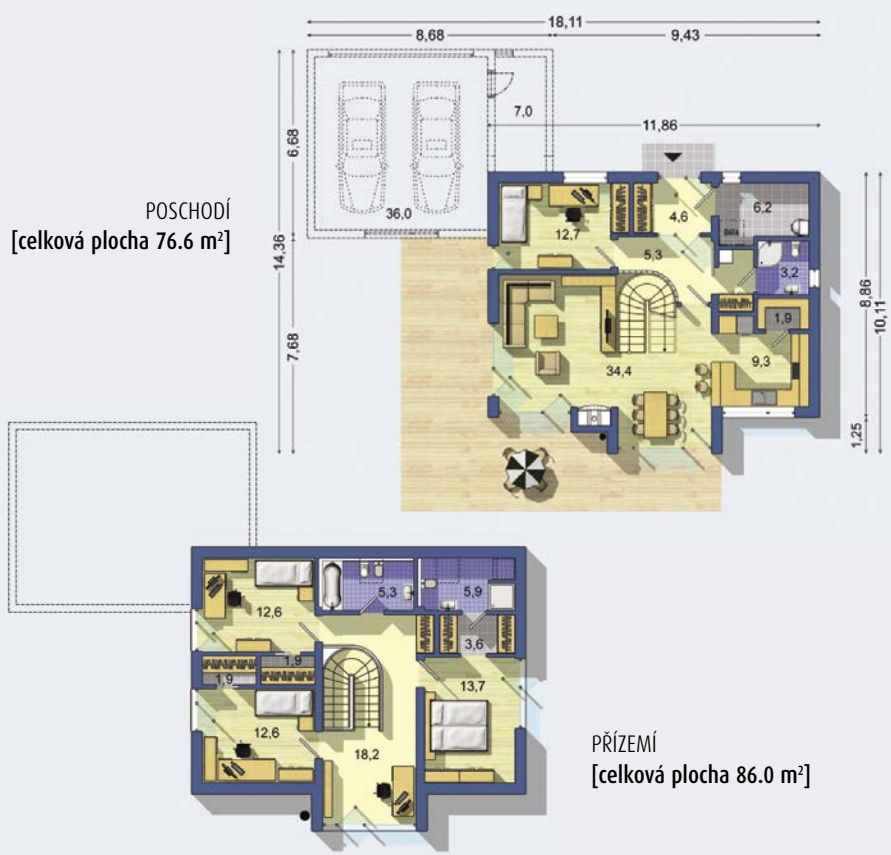
• obytné místnosti	5
• zastavěná plocha	111.7 m²
• zastavěná plocha s garáží	165.7 m²
• obestavěný prostor	763.7 m³
• celková užitková plocha	162.7 m²
• celková obytná plocha	88.9 m²
• klasifikační třída	B
• výška hřebene střechy od ±0	8.450 m
• sklon střechy	40°

moderní dům v pasivním standardu • plně automatický inteligentní systém řízení vnitřního klima • tepelné čerpadlo s rekuperací a chlazením • atraktivní vnitřní řešení s dobře využitelnou galerií v podkrovní

Způsob vytápění: **podlahové vytápění**
Zdroj: **tepelné čerpadlo**

Doobjednání přistavěné dvojgaráže	+2 890 Kč	
Doobjednání projektu odolného domu	+15 890 Kč	

Všechny ceny jsou s DPH



POSCHODÍ
[celková plocha 76.6 m²]

PŘÍZEMÍ
[celková plocha 86.0 m²]

Návrh dispozice půdorysu rodinného domu je architektonickým dílem podle § 2 odst.1 Autorského zákona č. 121/2000 Sb. Jeho porušení je trestné podle § 270 Trestního zákoníku č. 40/2009 Sb.

