



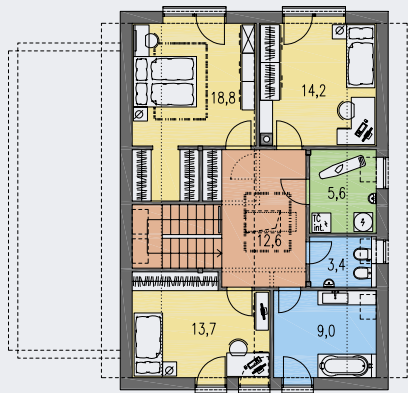
CENA STAVBY SVĚPOMOCÍ JIŽ OD **3 264 000 Kč**



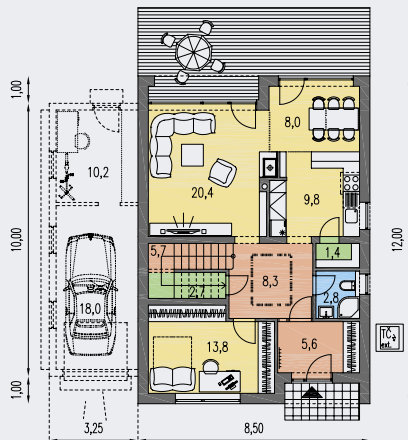
DOPORUČENÝ STANDARD NA KLÍČ **4 534 000 Kč**



CENA STAVEBNÍHO MATERIÁLU JIŽ OD **2 811 000 Kč**



POSCHODÍ [plocha 77.4 m²]



PŘÍZEMÍ [plocha 78.6 m²]



- obytné místnosti **5**
- zastavěná plocha **110.4 m²**
- obestavěný prostor **703.7 m³**
- celková užitková plocha **156.0 m²**
- celková obytná plocha **88.8 m²**
- výška hřebene střechy od ±0 **7.385 m**
- sklon střechy **25°**

CENA PROJEKTOVÉ DOKUMENTACE

64 980 Kč

PRAKTIK 1214