



ilustrační obrázek



109.1 m²



Optimální natočení vstupu do domu



Energetická náročnost A0



Tepelné čerpadlo



Fotovoltaické získávání energie (FVE)



Větrání s rekuperací tepla



Podlahové vytápění



Komín pro krbové těleso

	CENA PROJEKTOVÉ DOKUMENTACE	38 980 Kč
	DOBA DODÁNÍ PROJEKTU	15 dnů
	Doobjednání přistavěné garáže	+3 590 Kč
	Inteligentní řízení domu	+9 590 Kč
	Doobjednání projektu odolného domu	+15 890 Kč
	Fotovoltaické získávání energie (FVE)	+2 500 Kč

Všechny ceny jsou s DPH

BUNGALOV 1275

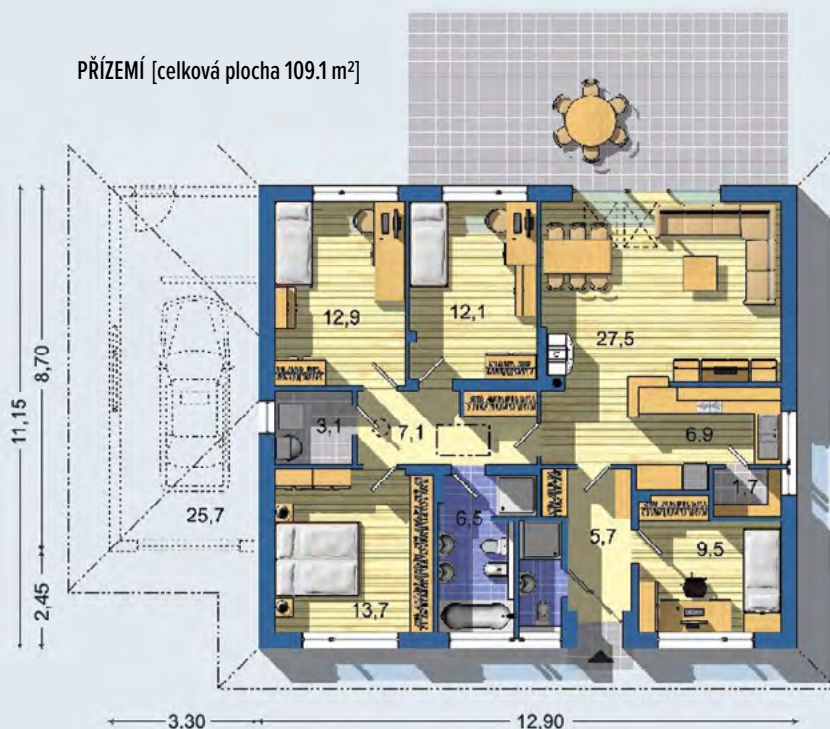
• obytné místnosti	5
• zastavěná plocha	143.8 m ²
• zastavaná plocha s garáží	172.7 m ²
• obestavěný prostor	622.3 m ³
• celková užitková plocha	109.1 m ²
• celková obytná plocha	75.7 m ²
• klasifikační třída	B
• výška hřebene střechy od ±0	5.315 m
• sklon střechy	22°

	CENA STAVBY SVĚPOMOCÍ JIŽ OD	3 097 000 Kč
	DOPORUČENÝ STANDARD NA KLÍČ	4 300 000 Kč
	CENA STAVEBNÍHO MATERIÁLU JIŽ OD	2 364 000 Kč

Všechny ceny jsou s DPH

BUNGALOV 1275 - plnohodnotný 5-pokojový dům s malou zastavěnou plochou - ekonomické řešení se zavěšeným sádkartonovým podhledem - pevná stropní konstrukce se skladovacím prostorem je jen nad střední částí domu - prostorná samostatná kuchyně se skladem potravin částečně spojená s obývacím pokojem, je možné ji však úplně oddělit - technická místnost - množství prostoru pro vestavěné šatníky - místnost u vchodu vhodná jako pracovna nebo pokoj pro hosty s vlastním příslušenstvím . . .

PŘÍZEMÍ [celková plocha 109.1 m²]



Návrh dispozice půdorysu rodinného domu je architektonickým dílem podle § 2 odst.1 Autorského zákona č. 121/2000 Sb. Jeho porušení je trestné podle § 270 Trestního zákoníku č. 40/2009 Sb.