



ilustrační obrázek



183.8 m²



Optimální natočení vstupu do domu



Energetická náročnost A0



Teplé čerpadlo



Fotovoltaické získávání energie (FVE)



Větrání s rekuperací tepla



Podlahové vytápění



Komín pro krbové těleso

	CENA PROJEKTOVÉ DOKUMENTACE	55 980 Kč
	DOBA DODÁNÍ PROJEKTU	9 týdnů
	Inteligentní řízení domu	+9 590 Kč
	Doobjednání projektu odolného domu	+15 890 Kč
	Fotovoltaické získávání energie (FVE)	+2 500 Kč

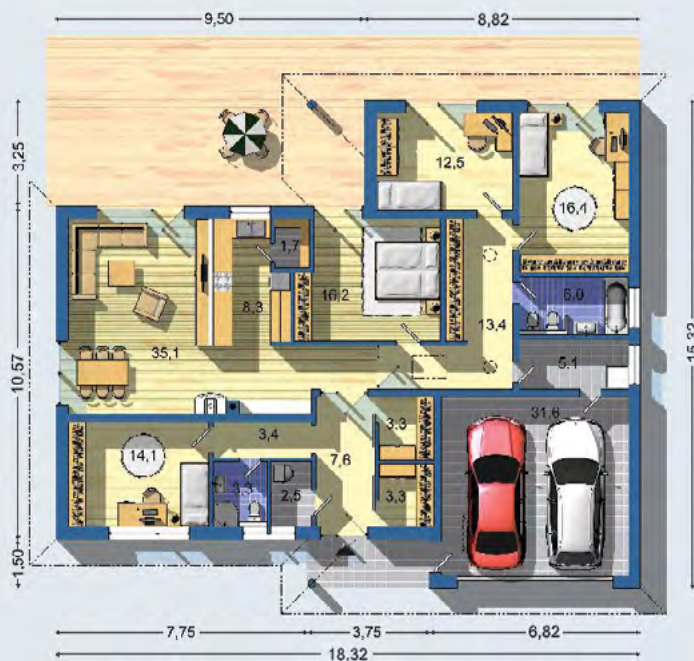
Všechny ceny jsou s DPH

BUNGALOV 1273 - prosvětlený obývací pokoj s krbem, jídelnou a komfortní kuchyní - sklad potravin - prostorné zádveří i pokoje - oddělený pokoj pro hosty-pracovna se zázemím - dostatek skladovacích a úložných ploch - samostatné šatny, technická místnost i prádelna - v části půdy je pochůzný rošt vhodný na skladování, přístupný skládacím schodištěm z haly - vestavěná dvojgaráž se skladovací galerií - exteriérově žaluzie - překrytí vstupu i části terasy - místo vestavěné garáže je možné úpravou zrealizovat velký pokoj se zázemím - mírně zvýšený keramický strop s možností zavěšení podhledu a umístění bodových svítidel, případně umístění rozvodů instalací - nadstandardní tepelnětechnické vlastnosti . . .

BUNGALOV 1273

• obytné místnosti	5
• zastavěná plocha	243.9 m ²
• obestavěný prostor	1124.2 m ³
• celková užitková plocha	152.2 m ²
• celková obytná plocha	94.2 m ²
• klasifikační třída	B
• výška hřebene střechy od ±0	5.530 m
• sklon střechy	22°

PŘÍZEMÍ [celková plocha 183.8 m²]



	CENA STAVBY SVĚPOMOCÍ JIŽ OD	4 319 000 Kč
	DOPORUČENÝ STANDARD NA KLÍČ	6 000 000 Kč
	CENA STAVEBNÍHO MATERIÁLU JIŽ OD	3 300 000 Kč

Všechny ceny jsou s DPH

Návrh dispozice půdorysu rodinného domu je architektonickým dílem podle § 2 odst.1 Autorského zákona č. 121/2000 Sb. Jeho porušení je trestné podle § 270 Trestního zákoníku č. 40/2009 Sb.