



ilustrační obrázek



112.3 m<sup>2</sup>



Optimální natočení vstupu do domu



Energetická náročnost A0



Tepelné čerpadlo



Fotovoltaické získávání energie (FVE)



Větrání s rekuperací tepla



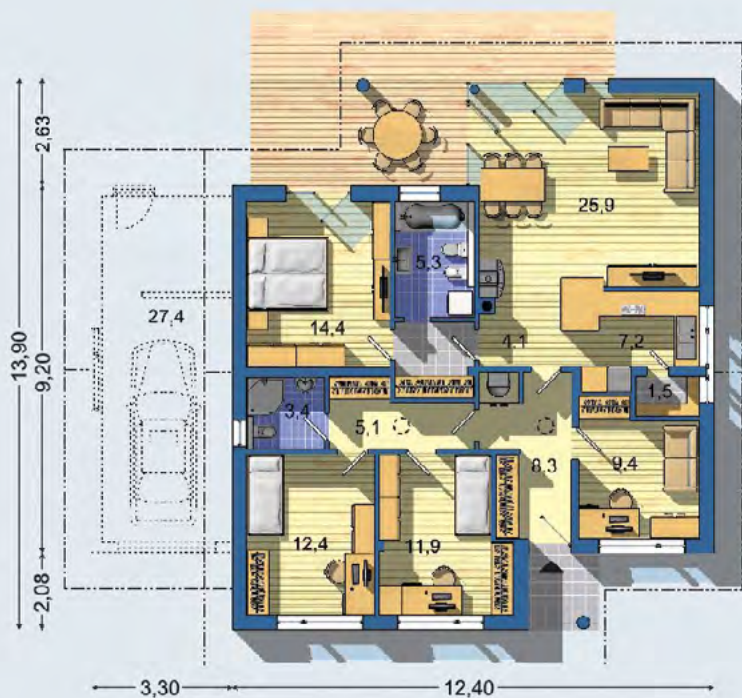
Podlahové vytápění



Komín pro krbové těleso

**BUNGALOV 1271** - kompaktní dispozice s dobře využitou plochou - ekonomické řešení se zavěšeným sádkartonovým podhledem - ložnice s vlastním příslušenstvím oddělená od dětských pokojů - místnost u vchodu vhodná jako pracovna nebo pokoj pro hosty - množství vestavěného nábytku - prostorný obývací pokoj s krbem, jídelnou a částečně začleněnou kuchyní, kterou je možné úplně stavebně oddělit - krytá terasa . . .

PŘÍZEMÍ [celková plocha 112.3 m<sup>2</sup>]



Návrh dispozice půdorysu rodinného domu je architektonickým dílem podle § 2 odst.1 Autorského zákona č. 121/2000 Sb. Jeho porušení je trestné podle § 270 Trestního zákoníku č. 40/2009 Sb.

	CENA PROJEKTOVÉ DOKUMENTACE	38 980 Kč
	DOBA DODÁNÍ PROJEKTU	15 dnů
	Doobjednání přistavěné garáže	+3 590 Kč
	Inteligentní řízení domu	+9 590 Kč
	Doobjednání projektu odolného domu	+15 890 Kč
	Fotovoltaické získávání energie (FVE)	+2 500 Kč

Všechny ceny jsou s DPH

### BUNGALOV 1271

• obytné místnosti	5
• zastavěná plocha	157.8 m <sup>2</sup>
• zastavaná plocha s garáží	188.4 m <sup>2</sup>
• obestavěný prostor	725.5 m <sup>3</sup>
• celková užitková plocha	112.3 m <sup>2</sup>
• celková obytná plocha	74.0 m <sup>2</sup>
• klasifikační třída	B
• výška hřebene střechy od ±0	5.680 m
• sklon střechy	20°

	CENA STAVBY SVĚPOMOCÍ JIŽ OD	3 187 000 Kč
	DOPORUČENÝ STANDARD NA KLÍČ	4 427 000 Kč
	CENA STAVEBNÍHO MATERIÁLU JIŽ OD	2 435 000 Kč

Všechny ceny jsou s DPH