



Ilustrační obrázek



108.6 m²



Optimální natočení vstupu do domu



Energetická náročnost A0



Tepelné čerpadlo



Fotovoltaické získávání energie (FVE)



Větrání s rekuperací tepla



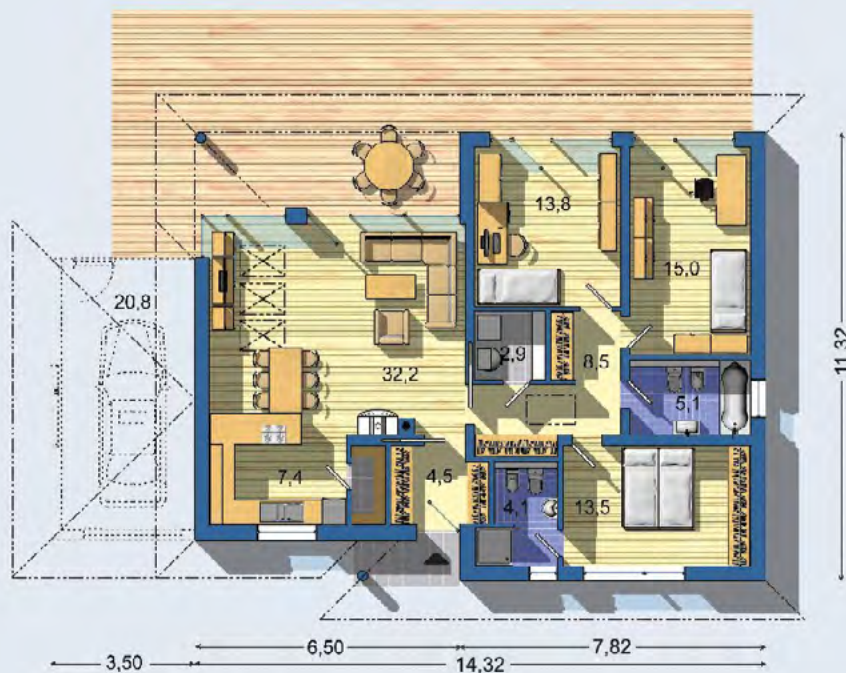
Podlahové vytápění



Komín pro krbové těleso

BUNGALOV 1250 - komfortní dispozice s velkými pokoji a malým podílem chodeb - samostatná technická místnost - ložnice rodičů má vlastní koupelnu - podkrovní úložný prostor ve středu dispozice - s výjimkou střední části je celý dům navržený bez stropní konstrukce se zavěšeným sádkartonovým podhledem - zvýšený prostor nad obývacím pokojem - velké zasklené plochy chráněné krytou terasou . . .

PŘÍZEMÍ [celková plocha 108.6 m²]



Návrh dispozice půdorysu rodinného domu je architektonickým dílem podle § 2 odst.1 Autorského zákona č. 121/2000 Sb. Jeho porušení je trestné podle § 270 Trestního zákoníku č. 40/2009 Sb.

	CENA PROJEKTOVÉ DOKUMENTACE	38 980 Kč
	DOBA DODÁNÍ PROJEKTU	15 dnů
	Doobjednání přistavěné garáže	+3 590 Kč
	Inteligentní řízení domu	+9 590 Kč
	Doobjednání projektu odolného domu	+15 890 Kč
	Fotovoltaické získávání energie (FVE)	+2 500 Kč

Všechny ceny jsou s DPH

BUNGALOV 1250

• obytné místnosti	4
• zastavěná plocha	158.1 m ²
• zastavaná plocha s garáží	183.5 m ²
• obestavěný prostor	659.0 m ³
• celková užitková plocha	108.6 m ²
• celková obytná plocha	74.5 m ²
• klasifikační třída	B
• výška hřebene střechy od ±0	5.165 m
• sklon střechy	22°

	CENA STAVBY SVĚPOMOCÍ JIŽ OD	3 082 000 Kč
	DOPORUČENÝ STANDARD NA KLÍČ	4 280 000 Kč
	CENA STAVEBNÍHO MATERIÁLU JIŽ OD	2 354 000 Kč

Všechny ceny jsou s DPH