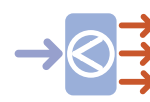
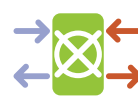




	CENA STAVBY SVĚPOMOCÍ JIŽ OD	<b>3 252 000 Kč</b>
	DOPORUČENÝ STANDARD NA KLÍČ	<b>5 196 000 Kč</b>
	CENA STAVEBNÍHO MATERIÁLU JIŽ OD	<b>2 486 000 Kč</b>
	CENA PROJEKTOVÉ DOKUMENTACE	<b>38 980 Kč</b>
	DOBA DODÁNÍ PROJEKTU	<b>9 týdnů</b>


**160.7 m<sup>2</sup>**

 Optimální natočení  
vstupu do domu

 Klasifikační třída B  
(velmi úsporná)

 Tepelné  
čerpadlo

 Větrání  
s rekuperací tepla

 Všechny ceny jsou s DPH Aktuální akční ceny a slevy jsou na [www.euroline.cz](http://www.euroline.cz)

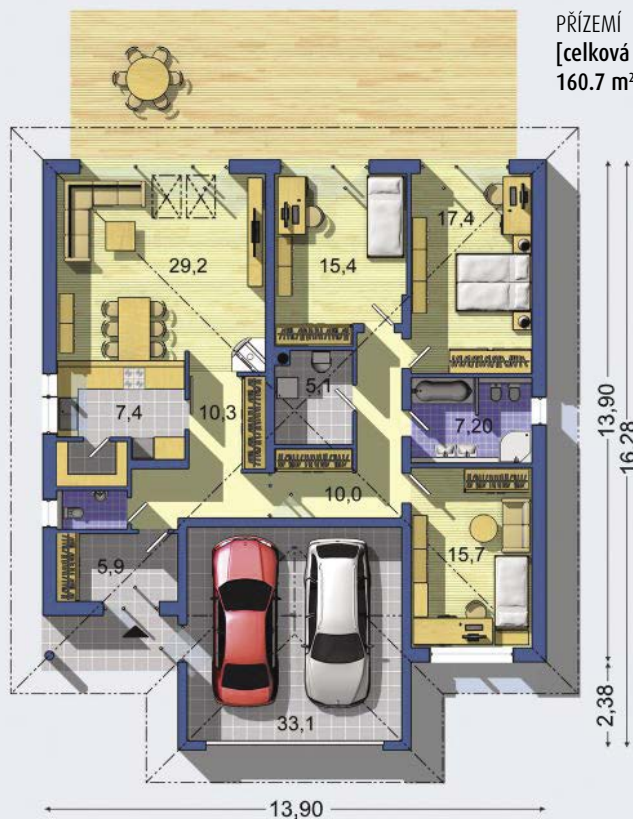
- obytné místnosti **4**
- zastavěná plocha **209.1 m<sup>2</sup>**
- obestavěný prostor **883.9 m<sup>3</sup>**
- celková užitková plocha **127.6 m<sup>2</sup>**
- celková obytná plocha **77.8 m<sup>2</sup>**
- klasifikační třída **B**
- výška hřebene střechy od ±0 **5.810 m**
- sklon střechy **22°**

kompaktní dispozice s dvojgaráží šetří místo na pozemku •  
 ekonomické řešení se zavěšeným sádkartonovým podhledem,  
 stropní konstrukce je pouze nad střední částí, kde vytváří skladovací prostor •  
 další možnosti skladování na galerii nad garáží •  
 prostorný obývací pokoj s krbem, jídelnou a částečně zacle-  
 něnou kuchyní, kterou lze úplně stavebně oddělit •  
 zvýšený prostor nad obývacím pokojem •  
 tři nadstandardně velké pokoje s komfortně vybavenou koupelnou, důsledně oddělené od denní části •  
 technická místnost využitelná i jako sklad nebo šatna •  
 kompaktní řešení přispívá k úspoře topných nákladů ...

Způsob vytápění: **podlahové vytápění**  
 Zdroj: **tepelné čerpadlo / plynový kotel**

	Inteligentní řízení domu	<b>+9 590 Kč</b>
	Doobjednání projektu odolného domu	<b>+15 890 Kč</b>

Všechny ceny jsou s DPH

**PRÍZEMÍ**  
**[celková plocha 160.7 m<sup>2</sup>]**


Návrh dispozice půdorysu rodinného domu je architektonickým dílem podle § 2 odst.1 Autorského zákona č. 121/2000 Sb. Jeho porušení je trestné podle § 270 Trestního zákoníku č. 40/2009 Sb.

