



ilustrační obrázek



96.8 m²



Optimální natočení vstupu do domu



Energetická náročnost A0



Teplé čerpadlo



Fotovoltaické získávání energie (FVE)



Větrání s rekuperací tepla



Podlahové vytápění



Komín pro krbové těleso

	CENA PROJEKTOVÉ DOKUMENTACE	38 980 Kč
	DOBA DODÁNÍ PROJEKTU	15 dnů
	Doobjednání přistavěného přístřešku	+3 590 Kč
	Inteligentní řízení domu	+9 590 Kč
	Doobjednání projektu odolného domu	+15 890 Kč
	Fotovoltaické získávání energie (FVE)	+2 500 Kč

Všechny ceny jsou s DPH

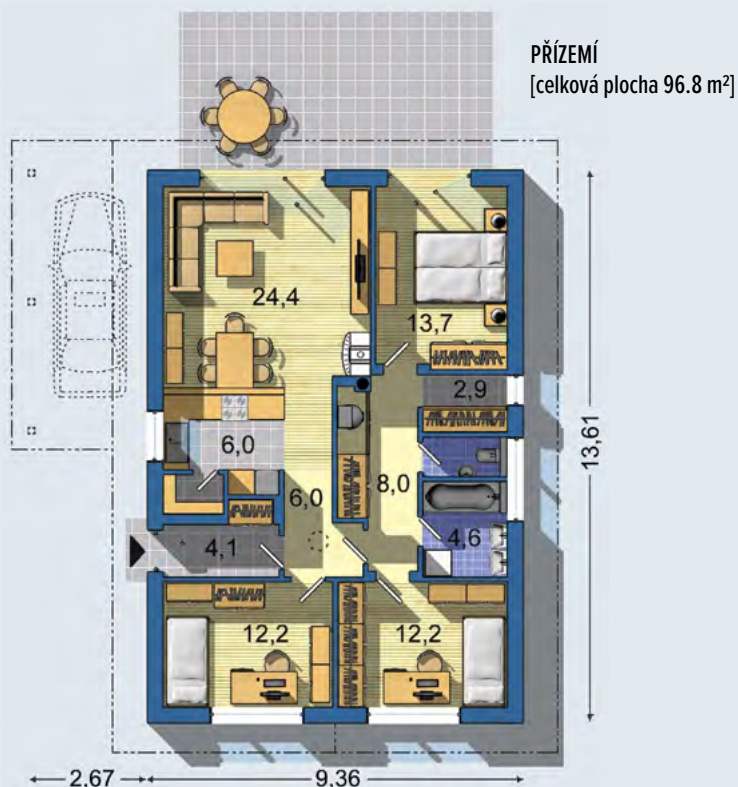
BUNGALOV 1178

• obytné místnosti	4
• zastavěná plocha	127.4 m ²
• zastavaná plocha s přístřeškem	143.3 m ²
• obestavěný prostor	575.6 m ³
• celková užitková plocha	96.8 m ²
• celková obytná plocha	62.0 m ²
• klasifikační třída	B
• výška hřebene střechy od ±0	5.150 m
• sklon střechy	22°

	CENA STAVBY SVĚPOMOCÍ JIŽ OD	2 820 000 Kč
	DOPORUČENÝ STANDARD NA KLÍČ	3 918 000 Kč
	CENA STAVEBNÍHO MATERIÁLU JIŽ OD	2 156 000 Kč

Všechny ceny jsou s DPH

BUNGALOV 1178 - nadstandardní množství odkládacích prostorů - vhodný i na úzké pozemky - dům je možno orientovat i obývacím pokojem do ulice - ekonomické řešení bez stropní konstrukce se zavěšeným sádkartonovým podhledem - moderní obytný prostor s krbem, jídelnou a částečně začleněnou kuchyní, kterou lze zcela stavebně oddělit . . .



Návrh dispozice půdorysu rodinného domu je architektonickým dílem podle § 2 odst.1 Autorského zákona č. 121/2000 Sb. Jeho porušení je trestné podle § 270 Trestního zákoníku č. 40/2009 Sb.