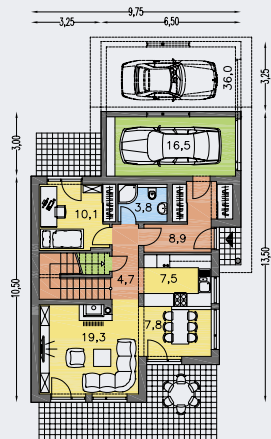
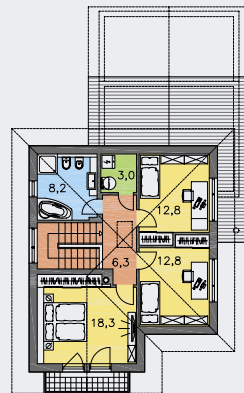




- obytné místnosti **5**
- zastavěná plocha **109.5 m<sup>2</sup>**
- obestavěný prostor **735.2 m<sup>3</sup>**
- celková užitková plocha **133.1 m<sup>2</sup>**
- celková obytná plocha **81.1 m<sup>2</sup>**
- výška hřebene střechy od ±0 **8.000 m**
- sklon střechy **25°**

CENA PROJEKTOVÉ DOKUMENTACE

**64 980 Kč**CENA STAVBY SVÉPOMOCÍ JIŽ OD **3 414 000 Kč**DOPORUČENÝ STANDARD NA KLÍČ **4 741 000 Kč**CENA STAVEBNÍHO MATERIÁLU JIŽ OD **2 939 000 Kč**POSCHODÍ [plocha 88.3 m<sup>2</sup>]PŘÍZEMÍ [plocha 65.3 m<sup>2</sup>]