



ILUSTRÁČNÍ OBRAZEK

## BUNGALOV 1079

	<b>CENA PROJEKTOVÉ DOKUMENTACE</b>	<b>43 980 Kč</b>
	<b>DOBA DODÁNÍ PROJEKTU</b>	<b>15 dnů</b>
	<b>Inteligentní řízení domu</b>	<b>+ 9 590 Kč</b>
	<b>Doobjednání projektu odolného domu</b>	<b>+ 15 890 Kč</b>

• Obytné místnosti	<b>4</b>
• Celková užitná plocha	<b>107,4 m<sup>2</sup></b>
• Celková obytná plocha	<b>69,7 m<sup>2</sup></b>
• Obestavěný prostor	<b>700,8 m<sup>3</sup></b>
• Výška hřebene střechy od ±0	<b>5,8 m</b>
• Sklon střechy	<b>22°</b>
• Zastavěná plocha	<b>153,7 m<sup>2</sup></b>

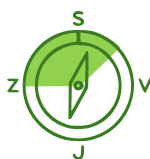
	<b>CENA STAVBY SVĚPOMOCÍ JIŽ OD</b>	<b>3 048 000 Kč</b>
	<b>CENA DOMU NA KLÍČ JIŽ OD</b>	<b>4 234 000 Kč</b>
	<b>CENA STAVEBNÍHO MATERIÁLU JIŽ OD</b>	<b>2 328 000 Kč</b>

Vysvětlení k cenám na straně 24

Všechny ceny jsou s DPH



107,4 m<sup>2</sup>



Optimální natočení vstupu do domu

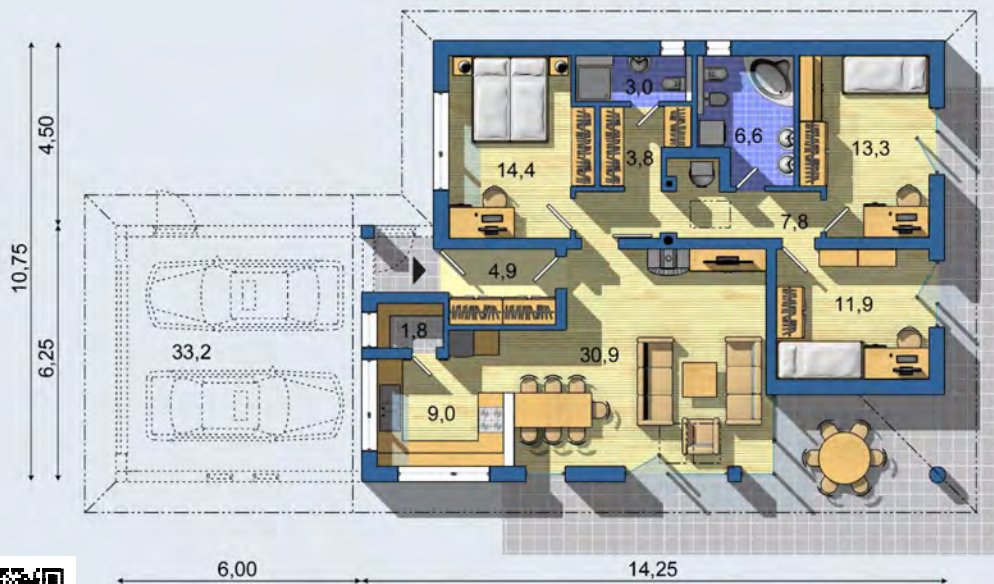


Tepelné čerpadlo



Větrání s rekuperací tepla

BUNGALOV 1079 · 4-pokojový přízemní rodinný dům určený pro 4-člennou domácnost · bohatě prosvětlený hlavní obytný prostor sestává s obývacího pokoje s jídelnou a samostatné kuchyně · prostor obývacího pokoje je zvýšený až po krov díky vynechané stropní konstrukci, je tu možné však z důvodu úspory vytápěcích nákladů realizovat zavěšený podhled · kuchyně je možné stavebně oddělit příčkou · nad polovinou domu je pevný strop využitelný pro skladování · 3 ložnice s komfortní koupelnou a samostatným šatníkem · podlahové vytápění, kondenzační plynový kotol alt. tepelné čerpadlo · v alternativě s dvojgaráží / přístřeškem její výhodná poloha v přední části domu umožňuje osazení domu i na úzký pozemek, okno z kuchyně je v tom případě orientované na boční stranu  
**PŘÍZEMÍ (Celková plocha: 107,4 m<sup>2</sup>)**



Efektivně šetří energii



Podlahové vytápění



Komín pro krbové těleso