



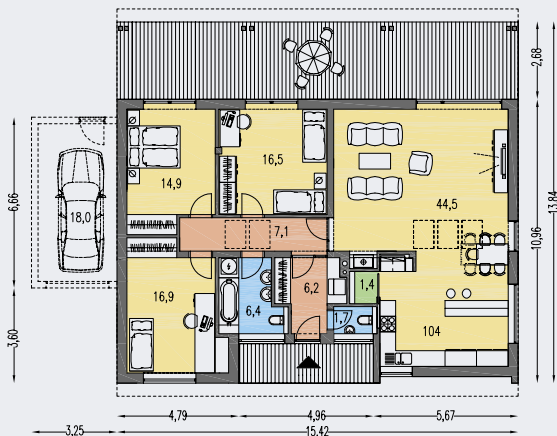
CENA STAVBY SVĚPOMOCÍ JIŽ OD **3 989 000 Kč**



DOPORUČENÝ STANDARD NA KLÍČ **5 540 000 Kč**



CENA STAVEBNÍHO MATERIÁLU JIŽ OD **3 435 000 Kč**



PŘÍZEMÍ [celková plocha 132.2 m²]



- obytné místnosti **4**
- zastavěná plocha **213.8 m²**
- obestavěný prostor **859.6 m³**
- celková užitková plocha **132.2 m²**
- celková obytná plocha **95.8 m²**
- výška hřebene střechy od ±0 **6.025 m**
- sklon střechy **22°**

CENA PROJEKTOVÉ DOKUMENTACE

64 980 Kč

BUNGALOV 981