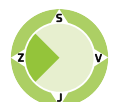
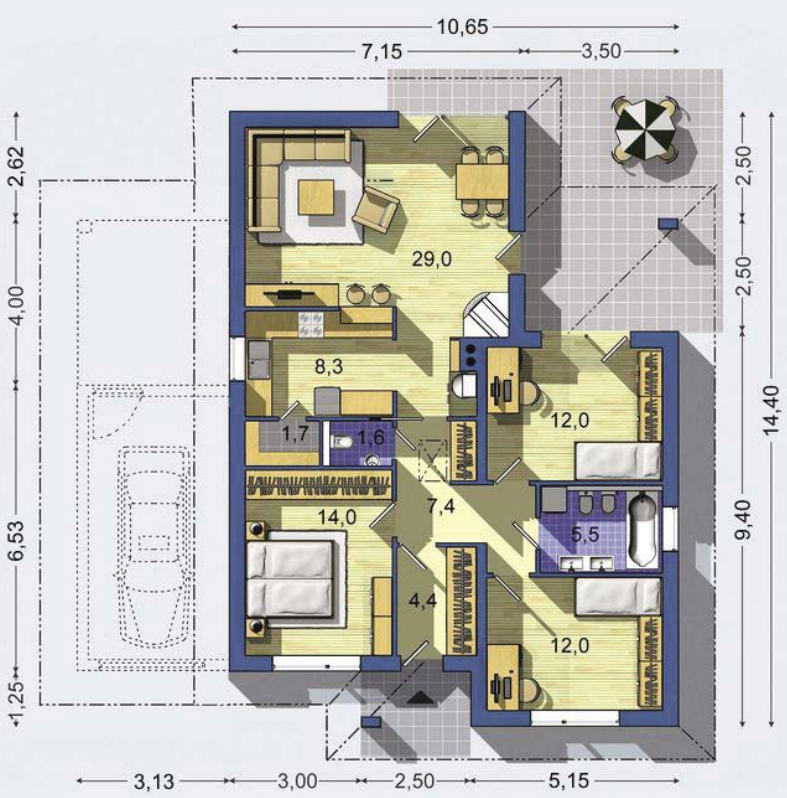



95.8 m²

 Optimální natočení
vstupu do domu

 Klasifikační třída B
(velmi úsporná)

 Větrání
s rekuperací tepla

PŘÍZEMÍ [celková plocha 95.8 m²]

Návrh dispozice půdorysu rodinného domu je architektonickým dílem podle § 2 odst.1 Autorského zákona č. 121/2000 Sb. Jeho porušení je trestné podle § 270 Trestního zákoníku č. 40/2009 Sb.

| | | |
|----------------------------------|---------------------|--|
| CENA STAVBY SVĚPOMOCÍ JIŽ OD | 2 463 000 Kč | |
| DOPORUČENÝ STANDARD NA KLÍČ | 3 934 000 Kč | |
| CENA STAVEBNÍHO MATERIÁLU JIŽ OD | 1 882 000 Kč | |
| CENA PROJEKTOVÉ DOKUMENTACE | 38 980 Kč | |
| DOBA DODÁNÍ PROJEKTU | 9 týdnů | |

 Všechny ceny jsou s DPH Aktuální akční ceny a slevy jsou na www.euroline.cz

| | |
|-------------------------------|----------------------------|
| • obytné místnosti | 4 |
| • zastavěná plocha | 140.9 m² |
| • zastavěná plocha s garáží | 173.1 m² |
| • obestavěný prostor | 553.9 m³ |
| • celková užitková plocha | 95.8 m² |
| • celková obytná plocha | 67.0 m² |
| • klasifikační třída | B |
| • výška hřebene střechy od ±0 | 5.250 m |
| • sklon střechy | 22° |

malá zastavěná plocha, vhodný i na úzké a malé parcely • kompaktní dispozice a malé komunikační prostory • výborný poměr obytné a užitkové plochy • opticky propojený obývací pokoj s krbem a jídelnou • oddělenou kuchyni je možné stavebně propojit s obytným prostorem a tento prostor tak úplně otevřít • sklad potravin • terasu chrání vysunutá střecha, která slouží jako přístřešek i slunolam • v části půdy je pochůzný rošt vhodný na skladování přístupný skládacím schodištěm • místo přistavěné garáže je možné úpravou realizovat velký pokoj ...

 Způsob vytápění: **podlahové vytápění**
 Zdroj: **plynový kotel**

| | | |
|------------------------------------|-------------------|--|
| Doobjednání přistavěné garáže | +3 590 Kč | |
| Inteligentní řízení domu | +9 590 Kč | |
| Doobjednání projektu odolného domu | +15 890 Kč | |

Všechny ceny jsou s DPH

BUNGALOV 977
