



- obytné místnosti **5**
- zastavěná plocha **108.3 m²**
- obestavěný prostor **641.2 m³**
- celková užitková plocha **147.8 m²**
- celková obytná plocha **94.3 m²**
- výška hřebene střechy od ±0 **7.595 m**
- sklon střechy **38°**

CENA PROJEKTOVÉ DOKUMENTACE

64 980 Kč

CENA STAVBY SVÉPOMOCÍ JIŽ OD **2 978 000 Kč**



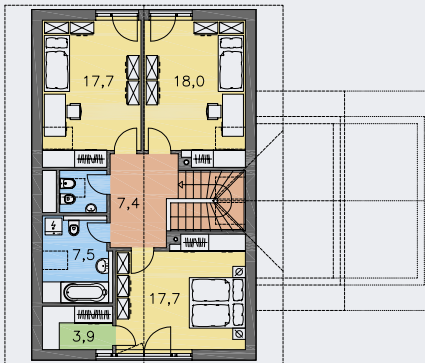
DOPORUČENÝ STANDARD NA KLÍČ **4 136 000 Kč**



CENA STAVEBNÍHO MATERIÁLU JIŽ OD **2 564 000 Kč**



POSCHODÍ [plocha 74.7 m²]



PŘÍZEMÍ [plocha 73.1 m²]

