



	CENA STAVBY SVĚPOMOCÍ JIŽ OD	3 648 000 Kč
	DOPORUČENÝ STANDARD NA KLÍČ	5 828 000 Kč
	CENA STAVEBNÍHO MATERIÁLU JIŽ OD	2 787 000 Kč
	CENA PROJEKTOVÉ DOKUMENTACE	38 980 Kč
	DOBA DODÁNÍ PROJEKTU	9 týdnů

Všechny ceny jsou s DPH Aktuální akční ceny a slevy jsou na www.euroline.cz

- obytné místnosti **5**
- zastavěná plocha s garáží **172.4 m²**
- zastavěná plocha s dvojaráží **194.9 m²**
- obestavěný prostor **820.7 m³**
- celková užitková plocha **157.1 m²**
- celková obytná plocha **100.8 m²**
- klasifikační třída **B**
- výška hřebene střechy od ±0 **7.670 m**
- sklon střechy **15°**

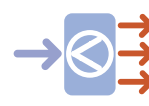
plně boční stěny umožňují umístit dům blízko ke hranici pozemku
 • denní část přízemí je tvořená velkoprostorem ve kterém dominuje křbové těleso • obývací pokoj s jídelnou přímo navazuje na velkou překrytou terasu • v noční části v poschodí jsou 3 velké pokoje a koupelna, všechny místnosti jsou s plnou výškou
 • technická místnost v přízemí, přístupná z exteriéru ...


190.9 m²


Optimální natočení vstupu do domu



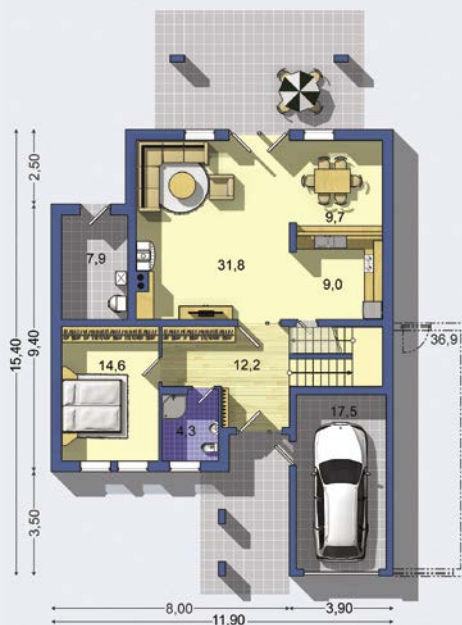
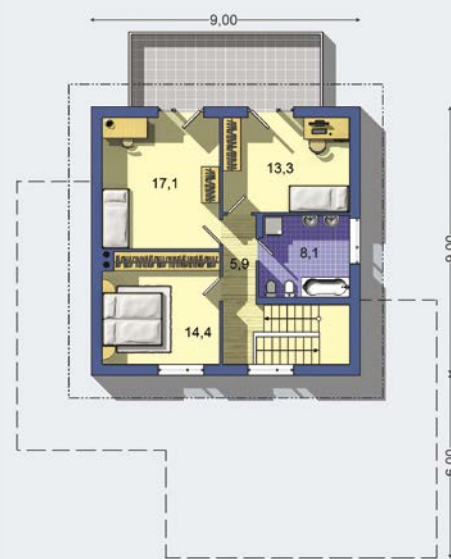
Klasifikační třída B (velmi úsporná)



Tepelné čerpadlo



Větrání s rekuperací tepla

OPTIMAL 839

 PŘÍZEMÍ [celková plocha 115.9 m²]

 POSCHODÍ [celková plocha 75.0 m²]

 Způsob vytápění: **podlahové vytápění**
 Zdroj: **tepelné čerpadlo / plynový kotel**

	Doobjednání přistavěné garáže	+3 590 Kč
	Inteligentní řízení domu	+9 590 Kč
	Doobjednání projektu odolného domu	+15 890 Kč

Všechny ceny jsou s DPH

Návrh dispozice půdorysu rodinného domu je architektonickým dílem podle § 2 odst.1 Autorského zákona č. 121/2000 Sb. Jeho porušení je trestné podle § 270 Trestního zákoníku č. 40/2009 Sb.

