



Ilustrační obrázek



86.9 m²



Optimální natočení vstupu do domu



Energetická náročnost A0



Fotovoltaické získávání energie (FVE)



Větrání s rekuperací tepla



Podlahové vytápění



Komín pro krbové těleso

	CENA PROJEKTOVÉ DOKUMENTACE	38 980 Kč
	DOBA DODÁNÍ PROJEKTU	15 dnů
	Doobjednání přistavěné garáže	+3 590 Kč
	Inteligentní řízení domu	+9 590 Kč
	Doobjednání projektu odolného domu	+15 890 Kč
	Fotovoltaické získávání energie (FVE)	+2 500 Kč

Všechny ceny jsou s DPH

BUNGALOV 883

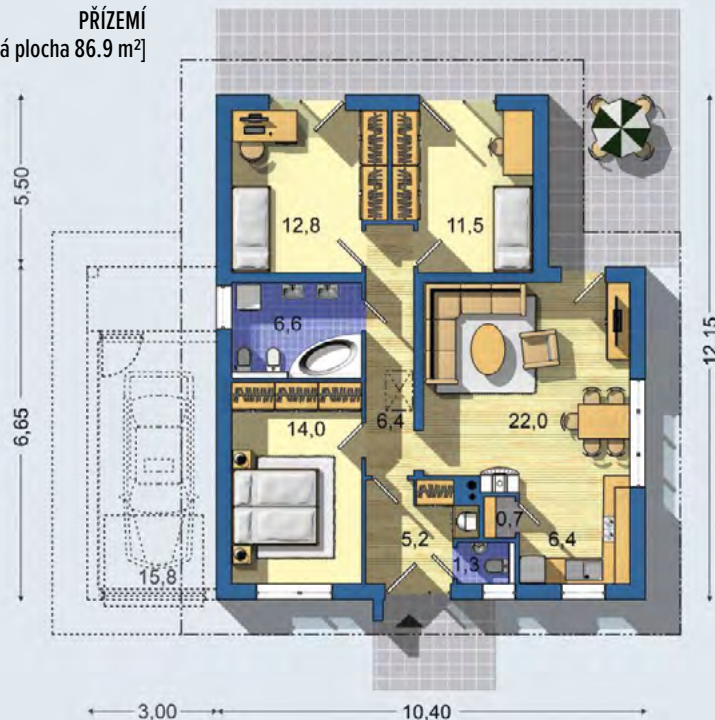
• obytné místnosti	4
• zastavěná plocha	117.4 m ²
• zastavěná plocha s garáží	142.0 m ²
• obestavěný prostor	508.6 m ³
• celková užitková plocha	86.9 m ²
• celková obytná plocha	60.3 m ²
• klasifikační třída	B
• výška hřebene střechy od ±0	4.915 m
• sklon střechy	22°

	CENA STAVBY SVĚPOMOCÍ JIŽ OD	2 533 000 Kč
	DOPORUČENÝ STANDARD NA KLÍČ	3 518 000 Kč
	CENA STAVEBNÍHO MATERIÁLU JIŽ OD	1 936 000 Kč

Všechny ceny jsou s DPH

BUNGALOV 883 - malá zastavěná plocha, vhodná i na úzké a malé parcely - rozdělená denní a noční část - kompaktní dispozice a malé komunikační prostory, výborný poměr obytné a užitkové plochy - opticky propojený obývací pokoj s krbem, jídelnou a kuchyní - umístění krbu umožňuje vytápění domu - v části půdy je pochůzný rošt vhodný na skladování - technicky jednoduchá, rychlá a finančně nenáročná realizace je vhodná pro svépomocnou výstavbu . . .

PŘÍZEMÍ [celková plocha 86.9 m²]



Návrh dispozice půdorysu rodinného domu je architektonickým dílem podle § 2 odst.1 Autorského zákona č. 121/2000 Sb. Jeho porušení je trestné podle § 270 Trestního zákoníku č. 40/2009 Sb.