



ilustrační obrázek



159.7 m²



Optimální natočení vstupu do domu



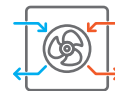
Energetická náročnost AO



Tepelné čerpadlo



Fotovoltaické získávání energie (FVE)



Větrání s rekuperací tepla



Podlahové vytápění



Komín pro krbové těleso

	CENA PROJEKTOVÉ DOKUMENTACE	33 980 Kč
	DOBA DODÁNÍ PROJEKTU	15 dnů
	Inteligentní řízení domu	+9 590 Kč
	Doobjednání projektu odolného domu	+15 890 Kč
	Fotovoltaické získávání energie (FVE)	+2 500 Kč

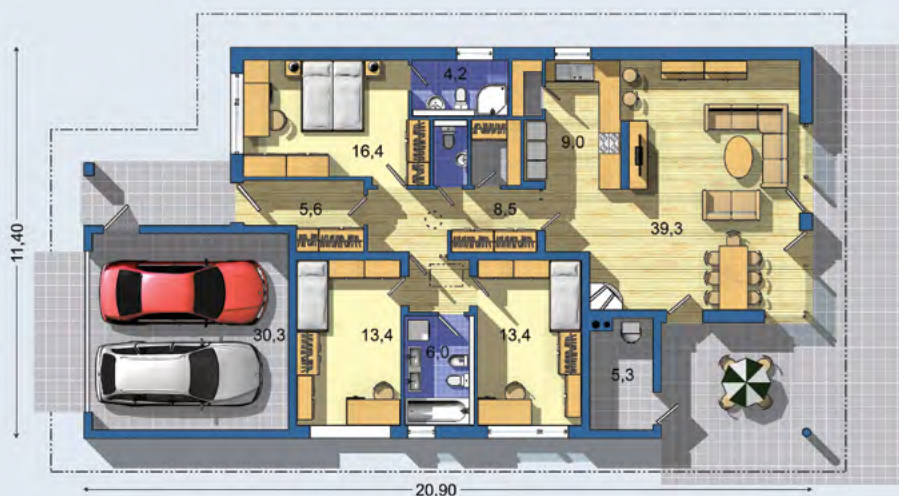
Všechny ceny jsou s DPH

BUNGALOV 879 - i přes značnou rozlohu je dům vhodný i na užší pozemky - po menších úpravách vhodný i pro osobu se sníženou schopností pohybu - hlavní obytný prostor je situovaný do tiché zadní části s přímým propojením na krytou terasu - nad obývacím pokojem a jídelnou je vynechána stropní konstrukce, což společně s prosvětlením střešními okny umocňuje dojem otevřeného velkoprostoru - dětské pokoje společně s koupelnou tvoří samostatnou část dispozice - komfort rodičovské ložnice zvyšuje samostatná koupelna - část neobytného podkroví je využitelná na skladovací účely - předností domu je i technická místnost přístupná z kryté terasy, vhodná na skladování zahradního nábytku a techniky . . .

BUNGALOV 879

• obytné místnosti	4
• zastavěná plocha	222.1 m ²
• obestavěný prostor	1042.7 m ³
• celková užitková plocha	129.5 m ²
• celková obytná plocha	82.6 m ²
• klasifikační třída	B
• výška hřebene střešky od ±0	6.235 m
• sklon střešky	25°

PŘÍZEMÍ [celková plocha 159.7 m²]



	CENA STAVBY SVĚPOMOCÍ JIŽ OD	3 675 000 Kč
	DOPORUČENÝ STANDARD NA KLÍČ	5 103 000 Kč
	CENA STAVEBNÍHO MATERIÁLU JIŽ OD	2 808 000 Kč

Všechny ceny jsou s DPH

Návrh dispozice půdorysu rodinného domu je architektonickým dílem podle § 2 odst.1 Autorského zákona č. 121/2000 Sb. Jeho porušení je trestné podle § 270 Trestního zákoníku č. 40/2009 Sb.