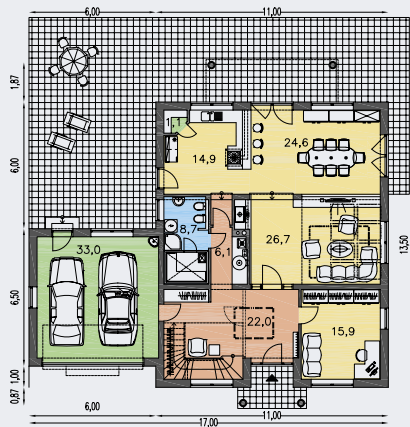




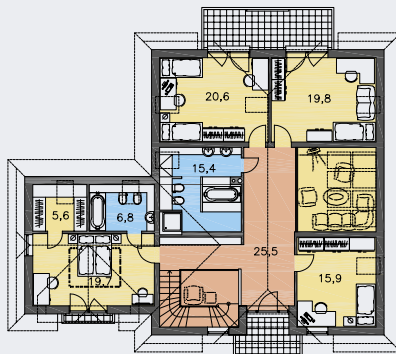
CENA STAVBY SVÉPOMOCÍ JIŽ OD **5 921 000 Kč**

DOPORUČENÝ STANDARD NA KLÍČ **8 224 000 Kč**

CENA STAVEBNÍHO MATERIÁLU JIŽ OD **5 099 000 Kč**



PŘÍZEMÍ [plocha 158.6 m²]



POSCHODÍ [plocha 148.2 m²]



- obytné místnosti **6**
- zastavěná plocha **202.0 m²**
- obestavěný prostor **1275.1 m³**
- celková užitková plocha **254.9 m²**
- celková obytná plocha **183.7 m²**
- výška hřebene střechy od ±0 **7.990 m**
- sklon střechy **35°**

CENA PROJEKTOVÉ DOKUMENTACE

64 980 Kč

RIVIERA 796