



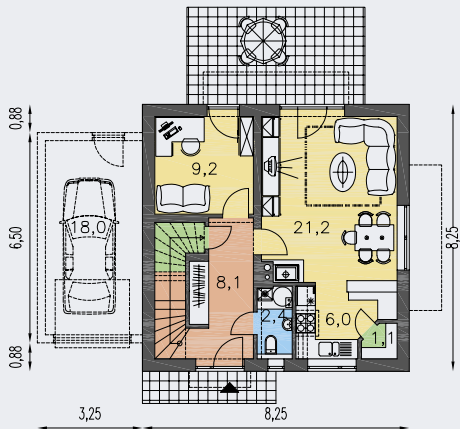
CENA STAVBY SVĚPOMOCÍ JIŽ OD **2 428 000 Kč**



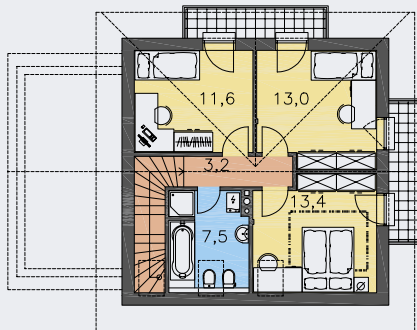
DOPORUČENÝ STANDARD NA KLÍČ **3 372 000 Kč**



CENA STAVEBNÍHO MATERIÁLU JIŽ OD **2 091 000 Kč**



PŘÍZEMÍ [plocha 54.5 m<sup>2</sup>]



POSCHODÍ [plocha 57.7 m<sup>2</sup>]



- obytné místnosti **5**
- zastavěná plocha **68.1 m<sup>2</sup>**
- obestavěný prostor **474.4 m<sup>3</sup>**
- celková užitková plocha **103.2 m<sup>2</sup>**
- celková obytná plocha **68.4 m<sup>2</sup>**
- výška hřebene střechy od ±0 **7.350 m**
- sklon střechy **35°**

CENA PROJEKTOVÉ DOKUMENTACE

**64 980 Kč**

KOMPAKT 701