



- obytné místnosti **4**
- zastavěná plocha **80.9 m<sup>2</sup>**
- obestavěný prostor **521.4 m<sup>3</sup>**
- celková užitková plocha **120.2 m<sup>2</sup>**
- celková obytná plocha **75.4 m<sup>2</sup>**
- výška hřebene střechy od ±0 **7.435 m**
- sklon střechy **35°**

CENA PROJEKTOVÉ DOKUMENTACE

**64 980 Kč**

CENA STAVBY SVÉPOMOCÍ JIŽ OD **2 419 000 Kč**



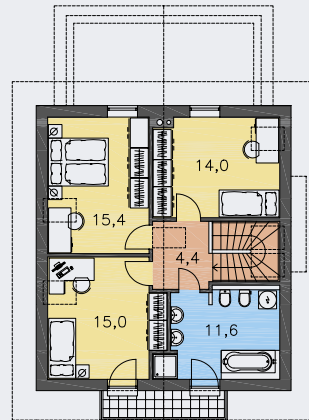
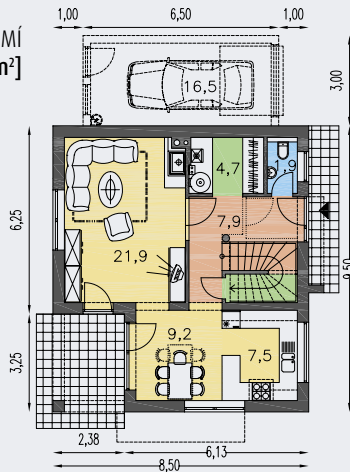
DOPORUČENÝ STANDARD NA KLÍČ **3 360 000 Kč**



CENA STAVEBNÍHO MATERIÁLU JIŽ OD **2 083 000 Kč**



PŘÍZEMÍ  
[plocha 59.9 m<sup>2</sup>]



POSCHODÍ [plocha 64.5 m<sup>2</sup>]