



- obytné místnosti **5**
- zastavěná plocha **95.6 m²**
- obestavěný prostor **749.0 m³**
- celková užitková plocha **176.4 m²**
- celková obytná plocha **100.9 m²**
- výška hřebene střechy od ±0 **7.135 m**
- sklon střechy **38°**

CENA PROJEKTOVÉ DOKUMENTACE

64 980 Kč

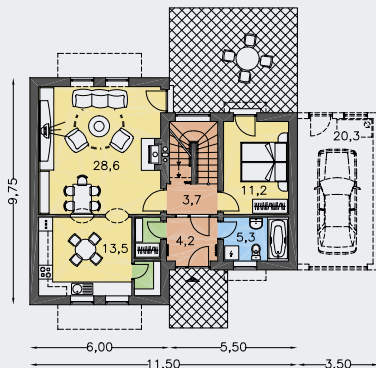
CENA STAVBY SVĚPOMOCÍ JIŽ OD **3 687 000 Kč**



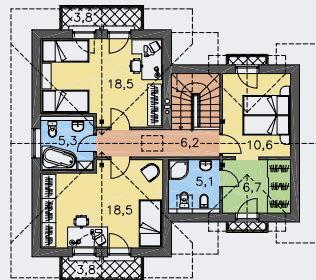
DOPORUČENÝ STANDARD NA KLÍČ **5 121 000 Kč**



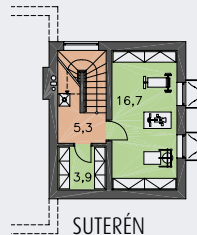
CENA STAVEBNÍHO MATERIÁLU JIŽ OD **3 175 000 Kč**



PŘÍZEMÍ [plocha 75.1 m²]



POSCHODÍ [plocha 78.1 m²]



SUTERÉN
[plocha 30.4 m²]