



Ilustrační obrázek

122.8 m²

Optimální natočení vstupu do domu

Klasifikační třída B (velmi úsporná)

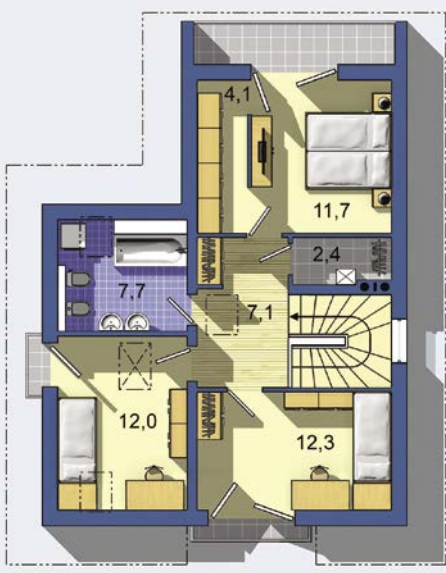
Větrání s rekuperací tepla

CENA STAVBY SVĚPOMOCÍ JIŽ OD	2 442 000 Kč	
DOPORUČENÝ STANDARD NA KLÍČ	3 900 000 Kč	
CENA STAVEBNÍHO MATERIÁLU JIŽ OD	1 867 000 Kč	
CENA PROJEKTOVÉ DOKUMENTACE	38 980 Kč	
DOBA DODÁNÍ PROJEKTU	9 týdnů	

Všechny ceny jsou s DPH Aktuální akční ceny a slevy jsou na www.euroline.cz



PŘÍZEMÍ [celková plocha 60.9 m²]



POSCHODÍ [celková plocha 61.9 m²]

• obytné místnosti	5
• zastavěná plocha	94.4 m²
• obestavěný prostor	552.2 m³
• celková užitková plocha	118.1 m²
• celková obytná plocha	68.9 m²
• klasifikační třída	B
• výška hřebene střechy od ±0	7.550 m
• sklon střechy	38°

hlavní obytný prostor tvoří obývací pokoj s krbem, volně propojený s kuchyní a prostorem schodiště a haly - pokoj v přízemí v blízkosti vstupu je vhodný jako pokoj pro hosty nebo pracovní - členitá zadní část domu umožňuje vytvořit chráněnou terasu - každý ze tří podkrovních pokojů má přímý vstup na francouzský balkon nebo loggii - dům má i přes menší plochu dostatek skladovacích prostor - v projektu je navržený kontaktní zateplovací systém ...

Způsob vytápění: **radiátory**
Zdroj: **plynový kotel**

Inteligentní řízení domu	+9 590 Kč	
Doobjednání projektu odolného domu	+15 890 Kč	

Všechny ceny jsou s DPH

