

LINIA 654 D



- obytné místnosti 5
- zastavěná plocha 100.4 m²
- obestavěný prostor 668.5 m³
- celková užitková plocha 138.3 m²
- celková obytná plocha 76.5 m²
- výška hřebene střechy od ±0 7.755 m
- sklon střechy 33°, 38°

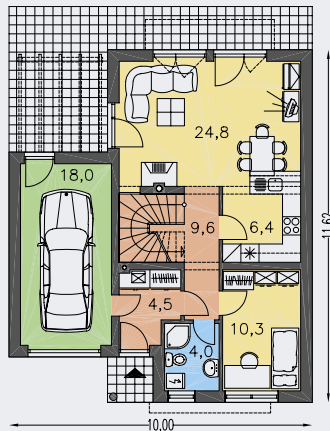
CENA PROJEKTOVÉ DOKUMENTACE

64 980 Kč

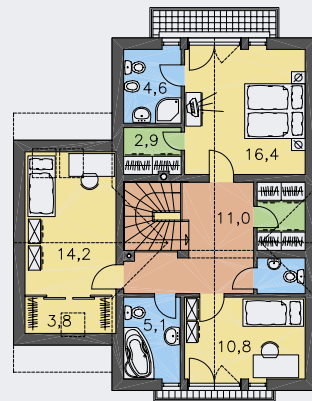
CENA STAVBY SVÉPOMOCÍ JIŽ OD 3 158 000 Kč

DOPORUČENÝ STANDARD NA KLÍČ 4 386 000 Kč

CENA STAVEBNÍHO MATERIÁLU JIŽ OD 2 719 000 Kč



PŘÍZEMÍ [plocha 80.0 m²]



POSCHODÍ [plocha 73.0 m²]