



- obytné místnosti **5**
- zastavěná plocha **100.4 m<sup>2</sup>**
- obestavěný prostor **683.4 m<sup>3</sup>**
- celková užitková plocha **137.7 m<sup>2</sup>**
- celková obytná plocha **76.0 m<sup>2</sup>**
- výška hřebene střechy od ±0 **8.240 m**
- sklon střechy **33°, 38°**

CENA PROJEKTOVÉ DOKUMENTACE

**64 980 Kč**

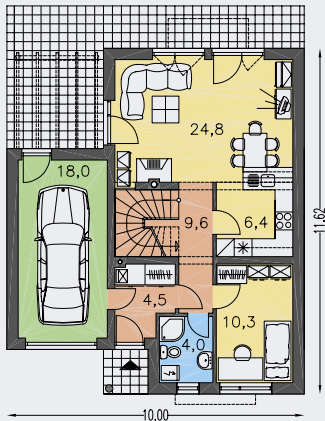
CENA STAVBY SVÉPOMOCÍ JIŽ OD **3 206 000 Kč**



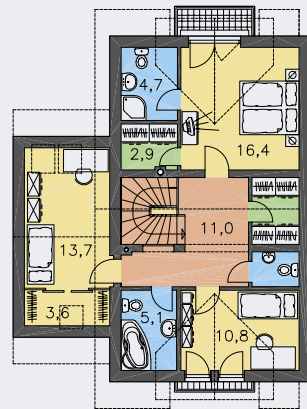
DOPORUČENÝ STANDARD NA KLÍČ **4 453 000 Kč**



CENA STAVEBNÍHO MATERIÁLU JIŽ OD **2 761 000 Kč**



PŘÍZEMÍ [plocha 82.2 m<sup>2</sup>]



POSCHODÍ [plocha 76.2 m<sup>2</sup>]