

LINIA 654 B



- obytné místnosti **5**
- zastavěná plocha **100.4 m²**
- obestavěný prostor **679.6 m³**
- celková užitková plocha **133.9 m²**
- celková obytná plocha **74.0 m²**
- výška hřebene střechy od ±0 **7.860 m**
- sklon střechy **33°, 38°**

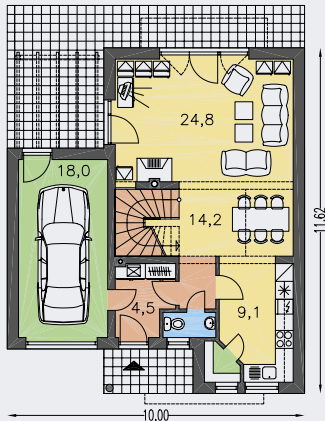
CENA PROJEKTOVÉ DOKUMENTACE

64 980 Kč

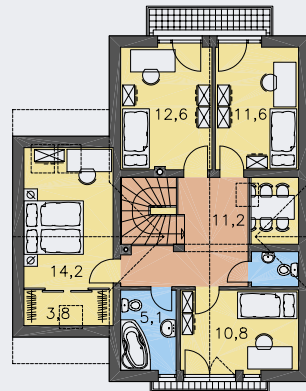
CENA STAVBY SVÉPOMOCÍ JIŽ OD **3 074 000 Kč**

DOPORUČENÝ STANDARD NA KLÍČ **4 270 000 Kč**

CENA STAVEBNÍHO MATERIÁLU JIŽ OD **2 647 000 Kč**



PŘÍZEMÍ [plocha 80.8 m²]



POSCHODÍ [plocha 75.3 m²]