



CENA STAVBY SVĚPOMOCÍ JIŽ OD **3 445 000 Kč**

DOPORUČENÝ STANDARD NA KLÍČ **5 502 000 Kč**

CENA STAVEBNÍHO MATERIÁLU JIŽ OD **2 630 000 Kč**

CENA PROJEKTOVÉ DOKUMENTACE **38 980 Kč**

DOBA DODÁNÍ PROJEKTU **9 týdnů**

Všechny ceny jsou s DPH. Aktuální akční ceny a slevy jsou na www.euroline.cz

- obytné místnosti **5**
- zastavěná plocha **124.6 m²**
- obestavěný prostor **638.7 m³**
- celková užitková plocha **154.9 m²**
- celková obytná plocha **105.5 m²**
- klasifikační třída **B**
- výška hřebene střechy od ±0 **7.115 m**
- sklon střechy **35°**

dům menší kategorie určený pro bydlení 5-členné rodiny • vhodný do dvojpodlažní zástavby • díky svoji malé šířce a boční stěně bez oken je vhodný na úzké stavební parcely • přízemí tvoří velkoprostor obývacího pokoje, samostatná jídelna s kuchyní a bohaté zázemí – skladovací prostor • kuchyní je možné stavebně oddělit od jídelny případně vytvořit pokoj • centrálně umístěný krb umožňuje vytápění celého objektu • technickou místnost v přízemí možno využít alternativně jako sklad na tuhé palivo • parkovací přístřešek je možné řešit i formou uzavřené přistavěné garáže • • •

Způsob vytápění: **radiátory**

Zdroj: **plynový kotel**

Inteligentní řízení domu **+9 590 Kč**

Doobjednání projektu odolného domu **+15 890 Kč**

Všechny ceny jsou s DPH



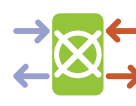
160.2 m²



Optimální natočení vstupu do domu



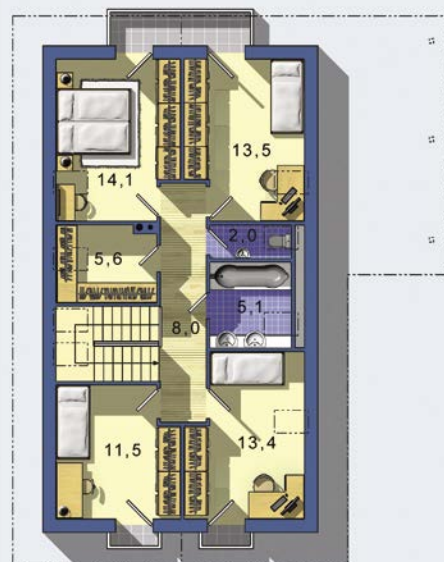
Klasifikační třída B (velmi úsporná)



Větrání s rekuperací tepla



PŘÍZEMÍ [celková plocha 81.8 m²]



POSCHODÍ [celková plocha 78.4 m²]

Návrh dispozice půdorysu rodinného domu je architektonickým dílem podle § 2 odst.1 Autorského zákona č. 121/2000 Sb. Jeho porušení je trestné podle § 270 Trestního zákoníku č. 40/2009 Sb.

