

# JUNIOR 630

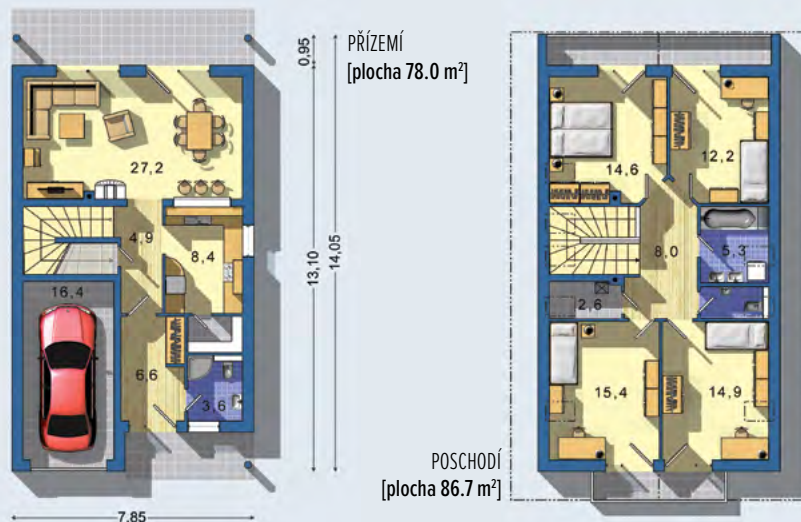


- obytné místnosti **5**
- zastavěná plocha **117.4 m<sup>2</sup>**
- obestavěný prostor **636.0 m<sup>3</sup>**
- celková užitková plocha **136.8 m<sup>2</sup>**
- celková obytná plocha **84.3 m<sup>2</sup>**
- výška hřebene střechy od ±0 **7.520 m**
- sklon střechy **38°**

	<b>CENA PROJEKTOVÉ DOKUMENTACE</b>	<b>55 980 Kč</b>
	<b>DOBA DODÁNÍ PROJEKTU</b>	<b>9 týdnů</b>

	<b>CENA STAVBY SVĚPOMOCÍ JIŽ OD</b>	<b>3 986 000 Kč</b>
	<b>DOPORUČENÝ STANDARD NA KLÍČ</b>	<b>5 537 000 Kč</b>
	<b>CENA STAVEBNÍHO MATERIÁLU JIŽ OD</b>	<b>3 045 000 Kč</b>

Všechny ceny jsou s DPH



# JUNIOR 629

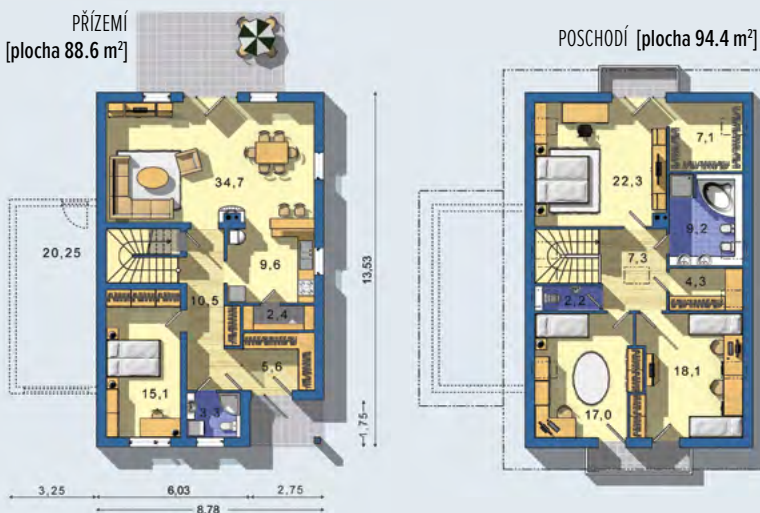


- obytné místnosti **5**
- zastavěná plocha **117.6 m<sup>2</sup>**
- obestavěný prostor **731.8 m<sup>3</sup>**
- celková užitková plocha **176.0 m<sup>2</sup>**
- celková obytná plocha **107.2 m<sup>2</sup>**
- výška hřebene střechy od ±0 **7.465 m**
- sklon střechy **35°**

	<b>CENA PROJEKTOVÉ DOKUMENTACE</b>	<b>33 980 Kč</b>
	<b>DOBA DODÁNÍ PROJEKTU</b>	<b>9 týdnů</b>

	<b>CENA STAVBY SVĚPOMOCÍ JIŽ OD</b>	<b>4 410 000 Kč</b>
	<b>DOPORUČENÝ STANDARD NA KLÍČ</b>	<b>6 125 000 Kč</b>
	<b>CENA STAVEBNÍHO MATERIÁLU JIŽ OD</b>	<b>3 369 000 Kč</b>

Všechny ceny jsou s DPH



# JUNIOR 627

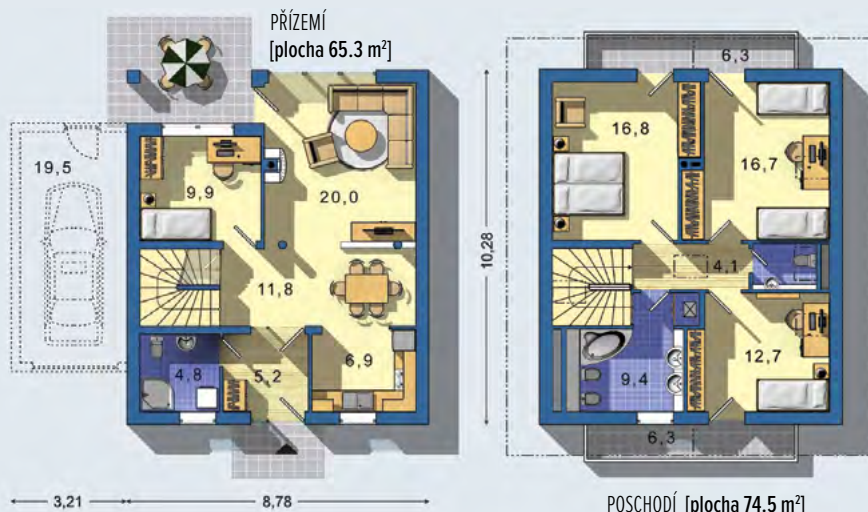


- obytné místnosti **5**
- zastavěná plocha **90.3 m<sup>2</sup>**
- obestavěný prostor **531.1 m<sup>3</sup>**
- celková užitková plocha **126.9 m<sup>2</sup>**
- celková obytná plocha **87.5 m<sup>2</sup>**
- výška hřebene střechy od ±0 **7.375 m**
- sklon střechy **35°**

	<b>CENA PROJEKTOVÉ DOKUMENTACE</b>	<b>55 980 Kč</b>
	<b>DOBA DODÁNÍ PROJEKTU</b>	<b>9 týdnů</b>

	<b>CENA STAVBY SVĚPOMOCÍ JIŽ OD</b>	<b>3 700 000 Kč</b>
	<b>DOPORUČENÝ STANDARD NA KLÍČ</b>	<b>5 138 000 Kč</b>
	<b>CENA STAVEBNÍHO MATERIÁLU JIŽ OD</b>	<b>2 825 000 Kč</b>

Všechny ceny jsou s DPH



Všechny ceny jsou s DPH