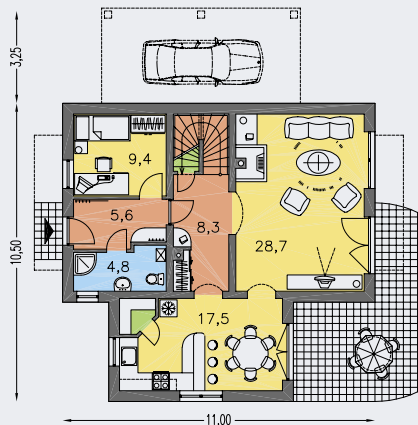




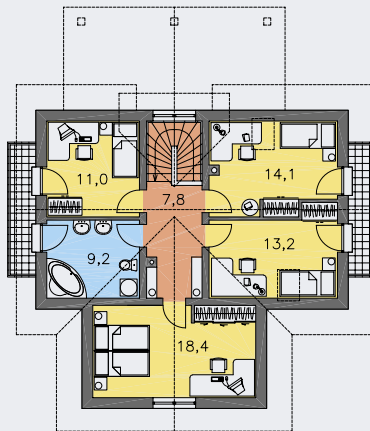
CENA STAVBY SVÉPOMOCÍ JIŽ OD **3 112 000 Kč**

DOPORUČENÝ STANDARD NA KLÍČ **4 322 000 Kč**

CENA STAVEBNÍHO MATERIÁLU JIŽ OD **2 680 000 Kč**



PŘÍZEMÍ [plocha 81.5 m²]



POSCHODÍ [plocha 83.3 m²]



- obytné místnosti **6**
- zastavěná plocha **99.8 m²**
- obestavěný prostor **670.5 m³**
- celková užitková plocha **155.3 m²**
- celková obytná plocha **112.5 m²**
- výška hřebene střechy od ±0 **7.225 m**
- sklon střechy **38°**

CENA PROJEKTOVÉ DOKUMENTACE

64 980 Kč

PRAKTIK 516