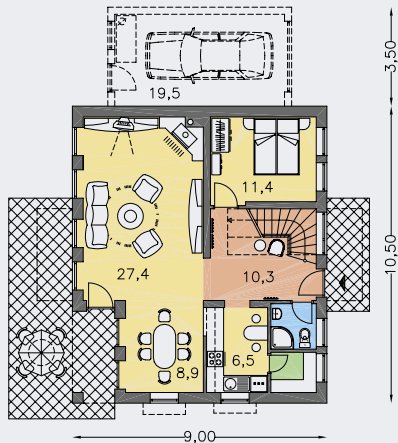




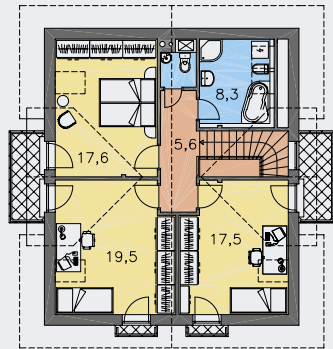
CENA STAVBY SVĚPOMOCÍ JIŽ OD **3 104 000 Kč**

DOPORUČENÝ STANDARD NA KLÍČ **4 311 000 Kč**

CENA STAVEBNÍHO MATERIÁLU JIŽ OD **2 673 000 Kč**



PŘÍZEMÍ [plocha 73.2 m²]



POSCHODÍ [plocha 79.6 m²]



- obytné místnosti **5**
- zastavěná plocha **94.5 m²**
- obestavěný prostor **613.8 m³**
- celková užitková plocha **143.5 m²**
- celková obytná plocha **102.2 m²**
- výška hřebene střechy od ±0 **7.750 m**
- sklon střechy **38°**

CENA PROJEKTOVÉ DOKUMENTACE

64 980 Kč