



- obytné místnosti **5**
- zastavěná plocha **88.0 m²**
- obestavěný prostor **560.0 m³**
- celková užitková plocha **133.7 m²**
- celková obytná plocha **87.1 m²**
- výška hřebene střechy od ±0 **7.290 m**
- sklon střechy **35°**

CENA PROJEKTOVÉ DOKUMENTACE

64 980 Kč

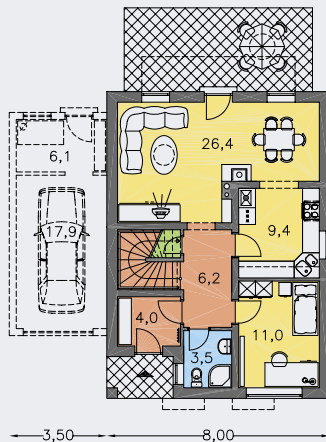
CENA STAVBY SVÉPOMOCÍ JIŽ OD **2 601 000 Kč**



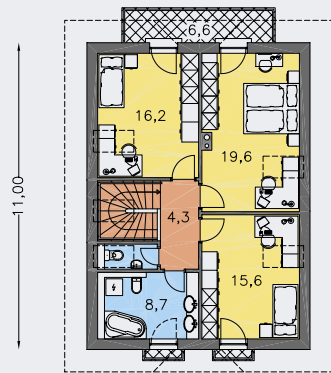
DOPORUČENÝ STANDARD NA KLÍČ **3 612 000 Kč**



CENA STAVEBNÍHO MATERIÁLU JIŽ OD **2 239 000 Kč**



PŘÍZEMÍ [plocha 67.8 m²]



POSCHODÍ [plocha 71.8 m²]