

OPTIMAL 540



- obytné místnosti 5
- zastavěná plocha 129.6 m²
- obestavěný prostor 684.4 m³
- celková užitková plocha 129.1 m²
- celková obytná plocha 85.2 m²
- výška hřebene střechy od ±0 7.175 m
- sklon střechy 15°

CENA PROJEKTOVÉ DOKUMENTACE

64 980 Kč

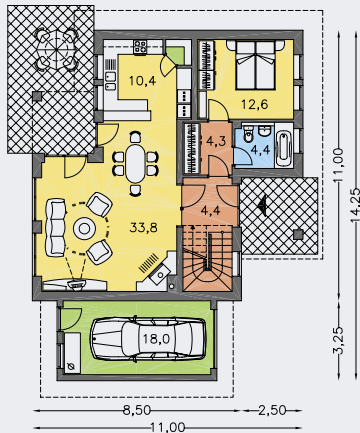
CENA STAVBY SVÉPOMOCÍ JIŽ OD 3 177 000 Kč



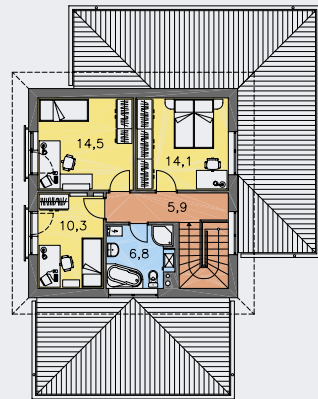
DOPORUČENÝ STANDARD NA KLÍČ 4 412 000 Kč



CENA STAVEBNÍHO MATERIÁLU JIŽ OD 2 735 000 Kč



POSCHODÍ [plocha 95.6 m²]



PŘÍZEMÍ [plocha 51.5 m²]