

# OPTIMAL 539



- obytné místnosti 5
- zastavěná plocha 123.6 m<sup>2</sup>
- obestavěný prostor 637.6 m<sup>3</sup>
- celková užitková plocha 139.0 m<sup>2</sup>
- celková obytná plocha 96.4 m<sup>2</sup>
- výška hřebene střechy od ±0 6.680 m
- sklon střechy 15°

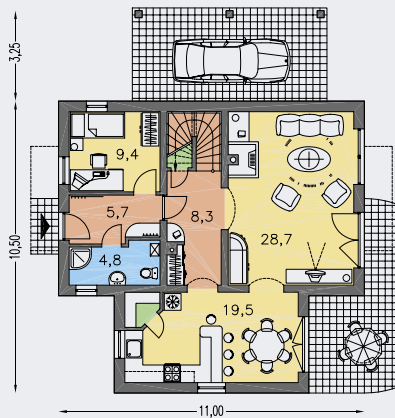
CENA PROJEKTOVÉ DOKUMENTACE

64 980 Kč

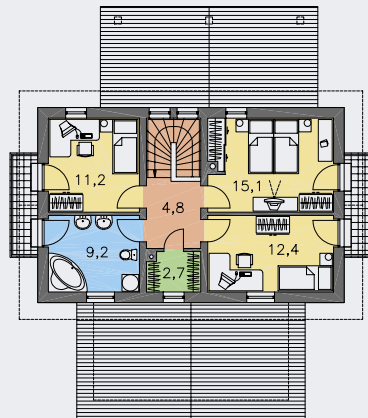
CENA STAVBY SVÉPOMOCÍ JIŽ OD 2 963 000 Kč

DOPORUČENÝ STANDARD NA KLÍČ 4 115 000 Kč

CENA STAVEBNÍHO MATERIÁLU JIŽ OD 2 551 000 Kč



POSCHODÍ [plocha 83.6 m<sup>2</sup>]



PŘÍZEMÍ [plocha 62.9 m<sup>2</sup>]