

ilustrační obrázek



	CENA STAVBY SVĚPOMOCÍ JIŽ OD	2 530 000 Kč
	DOPORUČENÝ STANDARD NA KLÍČ	4 042 000 Kč
	CENA STAVEBNÍHO MATERIÁLU JIŽ OD	1 933 000 Kč
	CENA PROJEKTOVÉ DOKUMENTACE	38 980 Kč
	DOBA DODÁNÍ PROJEKTU	9 týdnů



86.9 m²



Optimální natočení vstupu do domu



Klasifikační třída B (velmi úsporná)



Větrání s rekuperací tepla

Všechny ceny jsou s DPH Aktuální akční ceny a slevy jsou na www.euroline.cz

• obytné místnosti	3
• zastavěná plocha	117.3 m²
• obestavěný prostor	652.2 m³
• celková užitková plocha	86.9 m²
• celková obytná plocha	53.7 m²
• klasifikační třída	B
• výška hřebene střechy od ±0	7.040 m
• sklon střechy	35°

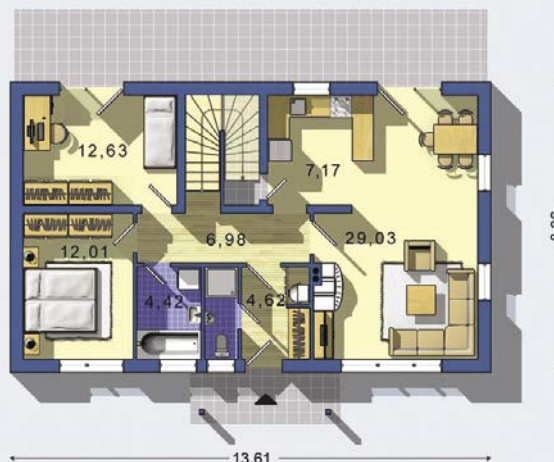
dům menší kategorie, který splňuje nároky na bydlení 3-4 členné rodiny • jde o poschodový dům s neobytným podkrovím • dispozicí je vhodně rozdělena denní a noční část domu • centrálně umístěný krb umožňuje vytápění celého objektu • v přízemí je schodiště pro případ využití podkroví k bydlení, čímž je možné získat čtyři nové obytné místnosti se zázemím a tím je možné tento dům přeřadit do střední velikostní kategorie, ve které bude plnit požadavky náročného bydlení • řešení umožňuje osadit objekt i na úzké stavební parcely • dům je vhodný na rovinnatý terén • řešení domu je ekonomické, umožňující finančně a technicky velmi jednoduchou a rychlou, případně svěpomocnou výstavbu ...

Způsob vytápění: **radiátory**
Zdroj: **plynový kotel**

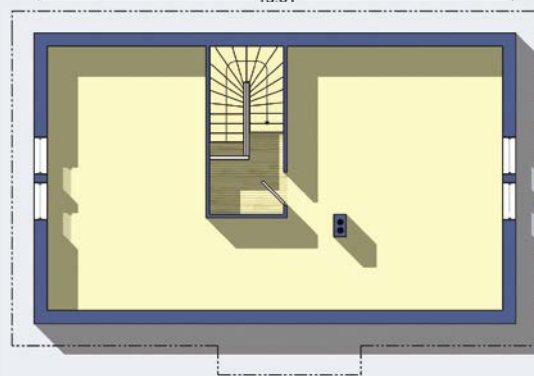
Inteligentní řízení domu	+9 590 Kč
Doobjednání projektu odolného domu	+15 890 Kč

Všechny ceny jsou s DPH

PŘÍZEMÍ
[celková plocha 86.9 m²]



POSCHODÍ
[celková plocha podle sítavěbných úprav]



Návrh dispozice půdorysu rodinného domu je architektonickým dílem podle § 2 odst.1 Autorského zákona č. 121/2000 Sb. Jeho porušení je trestné podle § 270 Trestního zákoníku č. 40/2009 Sb.

