



	CENA STAVBY SVĚPOMOCÍ JIŽ OD	2 455 000 Kč
	DOPORUČENÝ STANDARD NA KLÍČ	3 921 000 Kč
	CENA STAVEBNÍHO MATERIÁLU JIŽ OD	1 874 000 Kč
	CENA PROJEKTOVÉ DOKUMENTACE	38 980 Kč
	DOBA DODÁNÍ PROJEKTU	9 týdnů

Všechny ceny jsou s DPH Aktuální akční ceny a slevy jsou na www.euroline.cz

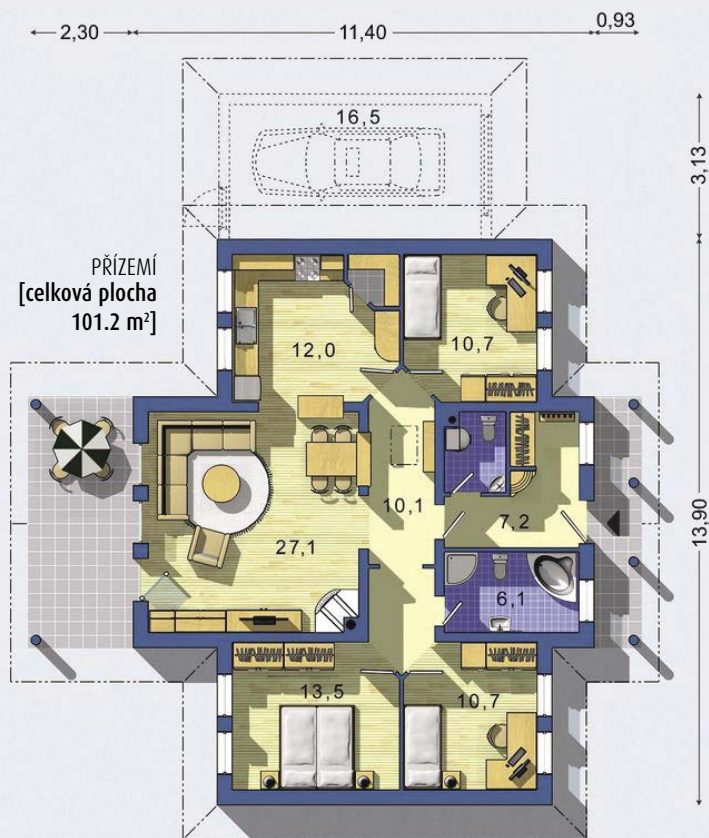
• obytné místnosti	4
• zastavěná plocha	159.2 m²
• zastavěná plocha s garáží	179.7 m²
• obestavěný prostor	647.3 m³
• celková užitková plocha	101.2 m²
• celková obytná plocha	62.0 m²
• klasifikační třída	B
• výška hřebene střechy od ±0	5.165 m
• sklon střechy	22°

jednoduché bezbariérové řešení dispozice • komfortní obývací pokoj s krbem a s jídelním koutem • přímá návaznost obývacího pokoje na kuchyni • část neobytného podkroví je využitelná na skladovací účely • možnost výstavby i na menších stavebních parcelách • boční stěny bez oken umožňují osadit dům co nejblíže k hranicím pozemku • vhodný na rovinatý, případně mírně svahovitý terén ...

Způsob vytápění: **radiátory**
Zdroj: **plynový kotel**

	Doobjednání přistavěné garáže	+3 590 Kč
	Inteligentní řízení domu	+9 590 Kč
	Doobjednání projektu odolného domu	+15 890 Kč

Všechny ceny jsou s DPH



Návrh dispozice půdorysu rodinného domu je architektonickým dílem podle § 2 odst.1 Autorského zákona č. 121/2000 Sb. Jeho porušení je trestné podle § 270 Trestního zákoníku č. 40/2009 Sb.

