



ilustrační obrázek



90.0 m<sup>2</sup>



Optimální natočení vstupu do domu



Energetická náročnost A0



Fotovoltaické získávání energie (FVE)



Větrání s rekuperací tepla



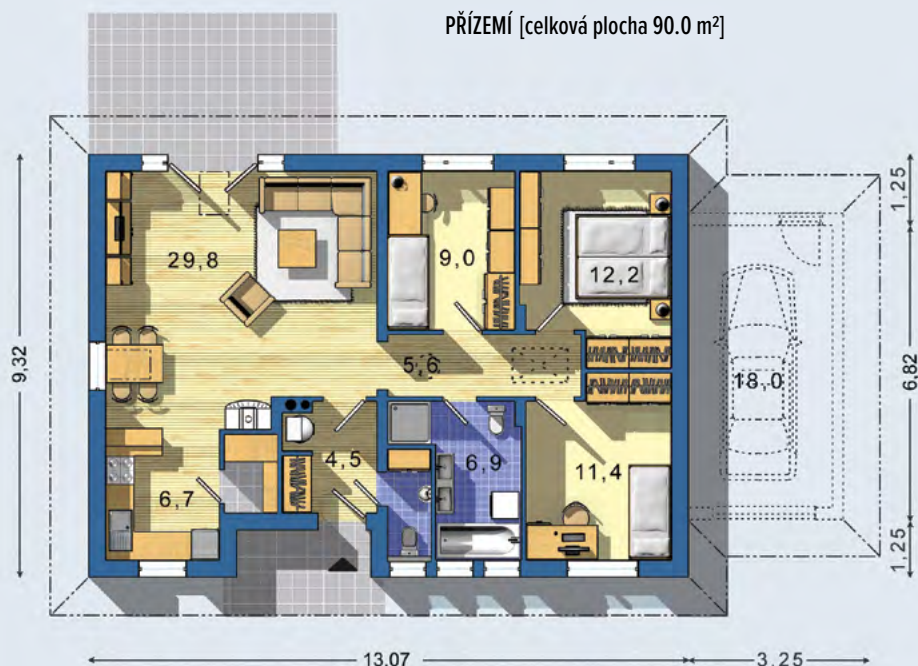
Podlahové vytápění



Komín pro krbové těleso

**BUNGALOV 567** - dispozicí je vhodně rozdělená denní a noční část domu - přízemí je tvořené velkoprostorem se zvýšeným stropem a dominantním tělesem krbu v rámci obývacího pokoje - s jídelnou a navazující kuchyní - nad polovinou objektu je v rámci krovu řešená dobře přístupná půda s pochůzným roštěm, vhodná na skladovací prostory - malá zastavěná plocha umožňuje objekt osadit na malé parcely - technicky jednoduchá, rychlá a finančně nenáročná realizace . . .

### PŘÍZEMÍ [celková plocha 90.0 m<sup>2</sup>]



Návrh dispozice půdorysu rodinného domu je architektonickým dílem podle § 2 odst.1 Autorského zákona č. 121/2000 Sb. Jeho porušení je trestné podle § 270 Trestního zákoníku č. 40/2009 Sb.

	CENA PROJEKTOVÉ DOKUMENTACE	38 980 Kč
	DOBA DODÁNÍ PROJEKTU	15 dnů
	Doobjednání přistavěné garáže	+3 590 Kč
	Inteligentní řízení domu	+9 590 Kč
	Doobjednání projektu odolného domu	+15 890 Kč
	Fotovoltaické získávání energie (FVE)	+2 500 Kč

Všechny ceny jsou s DPH

### BUNGALOV 567

• obytné místnosti	4
• zastavěná plocha	121.8 m <sup>2</sup>
• zastavaná plocha s garáží	144.1 m <sup>2</sup>
• obestavěný prostor	523.0 m <sup>3</sup>
• celková užitková plocha	90.0 m <sup>2</sup>
• celková obytná plocha	62.4 m <sup>2</sup>
• klasifikační třída	B
• výška hřebene střechy od ±0	5.100 m
• sklon střechy	22°

	CENA STAVBY SVĚPOMOCÍ JIŽ OD	2 592 000 Kč
	DOPORUČENÝ STANDARD NA KLÍČ	3 602 000 Kč
	CENA STAVEBNÍHO MATERIÁLU JIŽ OD	1 982 000 Kč

Všechny ceny jsou s DPH