



125.6 m²

Optimální natočení vstupu do domu

Klasifikační třída B (velmi úsporná)

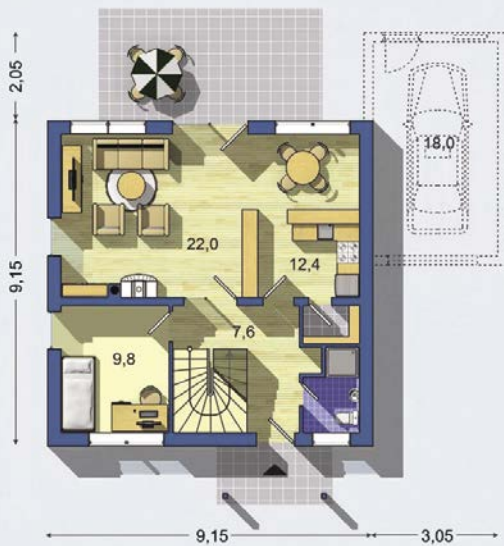
Větrání s rekuperací tepla

CENA STAVBY SVĚPOMOCÍ JIŽ OD	2 283 000 Kč
DOPORUČENÝ STANDARD NA KLÍČ	3 648 000 Kč
CENA STAVEBNÍHO MATERIÁLU JIŽ OD	1 746 000 Kč
CENA PROJEKTOVÉ DOKUMENTACE	38 980 Kč
DOBA DODÁNÍ PROJEKTU	9 týdnů

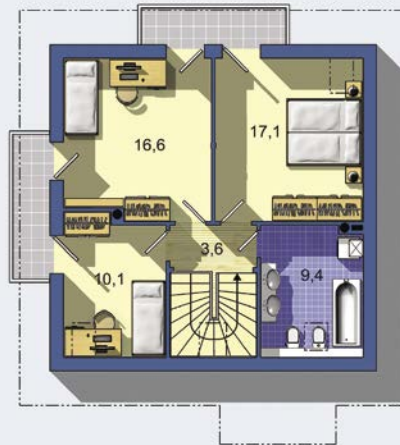
Všechny ceny jsou s DPH Aktuální akční ceny a slevy jsou na www.euroline.cz

• obytné místnosti	5
• zastavěná plocha	83.7 m ²
• zastavěná plocha s garáží	102.5 m ²
• obestavěný prostor	513.4 m ³
• celková užitková plocha	117.2 m ²
• celková obytná plocha	75.9 m ²
• klasifikační třída	B
• výška hřebene střechy od ±0	7.550 m
• sklon střechy	35°

rodinný dům na malé zastavěné ploše nabízí komfortní bydlení 5-členné rodiny • v přízemí dominuje otevřený velkoprostor s krbem • kuchyni je možné oddělit příčkou • pokoj v přízemí • objekt možno zrealizovat i jako dvojdom pomocí normálního a zrcadlového řešení • boční stěna bez oken umožňuje osadit dům co nejbližší ke hranici pozemku • • •



PŘÍZEMÍ [celková plocha 60.4 m²]



POSCHODÍ [celková plocha 65.2 m²]

Způsob vytápění: **radiátory**
Zdroj: **plynový kotel**

Doobjednání přistavěné garáže	+3 590 Kč
Inteligentní řízení domu	+9 590 Kč
Doobjednání projektu odolného domu	+15 890 Kč

Návrh dispozice půdorysu rodinného domu je architektonickým dílem podle § 2 odst.1 Autorského zákona č. 121/2000 Sb. Jeho porušení je trestné podle § 270 Trestního zákoníku č. 40/2009 Sb.

Všechny ceny jsou s DPH

