



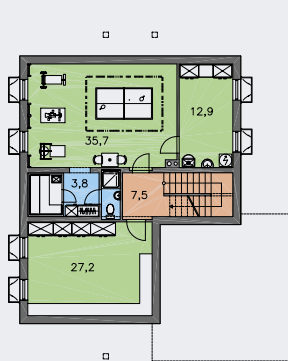
CENA STAVBY SVĚPOMOCÍ JIŽ OD **6 618 000 Kč**



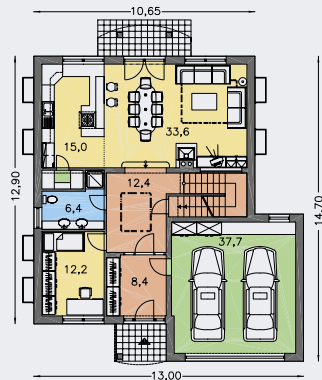
DOPORUČENÝ STANDARD NA KLÍČ **9 191 000 Kč**



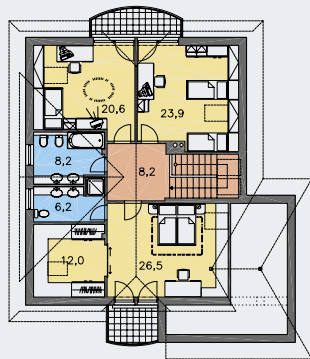
CENA STAVEBNÍHO MATERIÁLU JIŽ OD **5 698 000 Kč**



SUTERÉN [plocha 100.0 m<sup>2</sup>]



PŘÍZEMÍ [plocha 133.9 m<sup>2</sup>]



POSCHODÍ [plocha 116.1 m<sup>2</sup>]



- obytné místnosti **5**
- zastavěná plocha **168.6 m<sup>2</sup>**
- obestavěný prostor **1425.0 m<sup>3</sup>**
- celková užitková plocha **335.5 m<sup>2</sup>**
- celková obytná plocha **119.7 m<sup>2</sup>**
- výška hřebene střechy od ±0 **7.180 m**
- sklon střechy **30°, 18°**

CENA PROJEKTOVÉ DOKUMENTACE

**64 980 Kč**

RIVIERA 496