



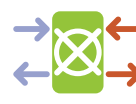
	CENA STAVBY SVĚPOMOCÍ JIŽ OD	<b>2 628 000 Kč</b>
	DOPORUČENÝ STANDARD NA KLÍČ	<b>4 196 000 Kč</b>
	CENA STAVEBNÍHO MATERIÁLU JIŽ OD	<b>2 008 000 Kč</b>
	CENA PROJEKTOVÉ DOKUMENTACE	<b>38 980 Kč</b>
	DOBA DODÁNÍ PROJEKTU	<b>9 týdnů</b>


**139.4 m<sup>2</sup>**


Optimální natočení vstupu do domu



Klasifikační třída B (velmi úsporná)



Větrání s rekuperací tepla

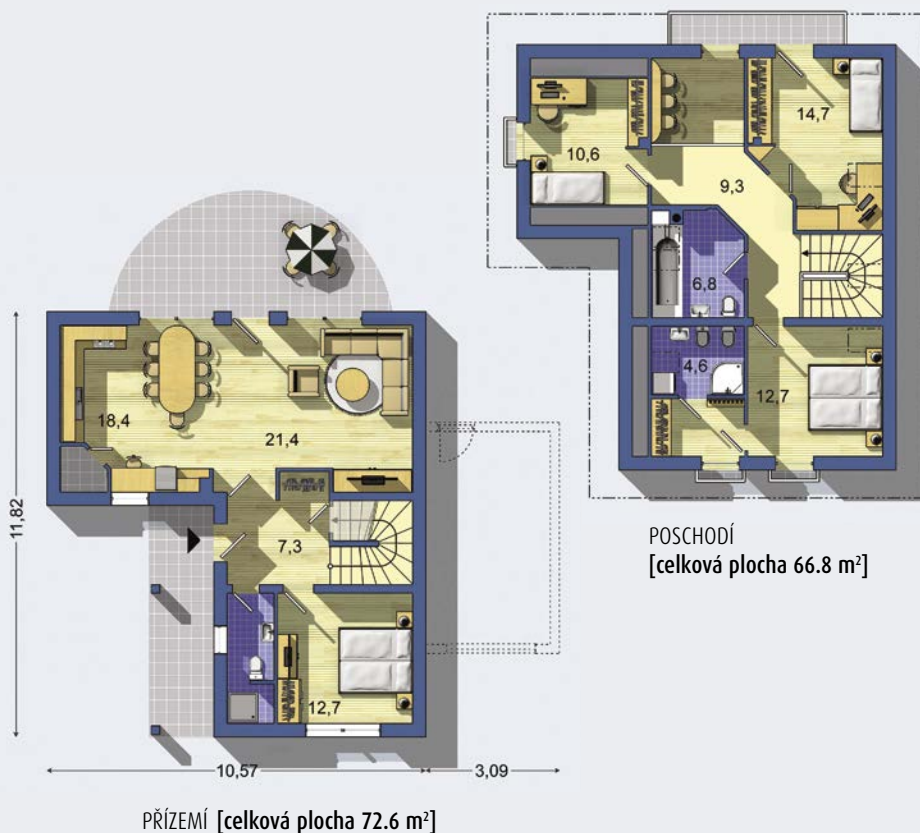
Všechny ceny jsou s DPH      Aktuální akční ceny a slevy jsou na [www.euroline.cz](http://www.euroline.cz)

• obytné místnosti	<b>5</b>
• zastavěná plocha	<b>107.8 m<sup>2</sup></b>
• zastavěná plocha s garáží	<b>128.9 m<sup>2</sup></b>
• obestavěný prostor	<b>634.8 m<sup>3</sup></b>
• celková užitková plocha	<b>135.1 m<sup>2</sup></b>
• celková obytná plocha	<b>78.5 m<sup>2</sup></b>
• klasifikační třída	<b>B</b>
• výška hřebene střechy od ±0	<b>7.285 m</b>
• sklon střechy	<b>35°</b>

poschodový rodinný dům s obytným podkrovím bez suterénu • přízemí je řešené jako denní část, z velké části je tvořené optickým velkoprostorem obývacího pokoje, jídelny a kuchyně • pokoj v přízemí může sloužit jako pokoj pro hosty, případně jako pracovna • podkroví je řešené jako noční část a jeho tři pokoje splňují nároky funkčního bydlení • variabilitu objektu doplňuje řešení s přistavěnou garáží • • •

Způsob vytápění: **radiátory**  
Zdroj: **plynový kotel**

	Doobjednání přistavěné garáže	<b>+3 590 Kč</b>
	Inteligentní řízení domu	<b>+9 590 Kč</b>
	Doobjednání projektu odolného domu	<b>+15 890 Kč</b>



Všechny ceny jsou s DPH

