



- obytné místnosti **6**
- zastavěná plocha **115.1 m<sup>2</sup>**
- obestavěný prostor **928.2 m<sup>3</sup>**
- celková užitková plocha **224.3 m<sup>2</sup>**
- celková obytná plocha **98.3 m<sup>2</sup>**
- výška hřebene střechy od ±0 **7.250 m**
- sklon střechy **38°**

CENA PROJEKTOVÉ DOKUMENTACE

**64 980 Kč**

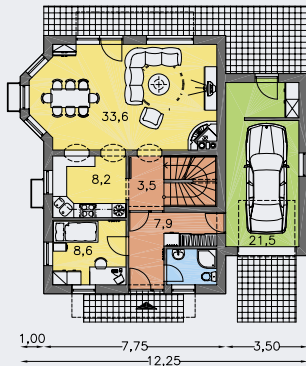
CENA STAVBY SVÉPOMOCÍ JIŽ OD **4 555 000 Kč**



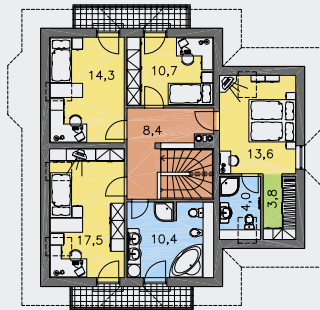
DOPORUČENÝ STANDARD NA KLÍČ **6 327 000 Kč**



CENA STAVEBNÍHO MATERIÁLU JIŽ OD **3 923 000 Kč**



PŘÍZEMÍ [plocha 91.7 m<sup>2</sup>]



POSCHODÍ [plocha 93.0 m<sup>2</sup>]

SUTERÉN  
[plocha 49.9 m<sup>2</sup>]

