



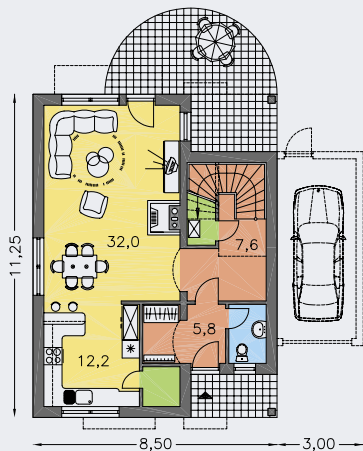
CENA STAVBY SVĚPOMOCÍ JIŽ OD **3 298 000 Kč**



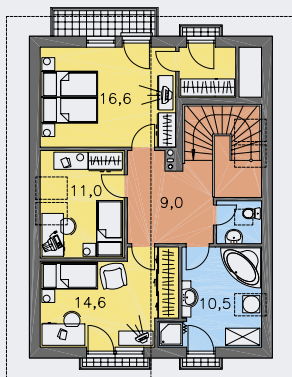
DOPORUČENÝ STANDARD NA KLÍČ **4 580 000 Kč**



CENA STAVEBNÍHO MATERIÁLU JIŽ OD **2 840 000 Kč**



PŘÍZEMÍ [plocha 69.7 m²]



POSCHODÍ [plocha 71.3 m²]



- obytné místnosti **4**
- zastavěná plocha **95.6 m²**
- obestavěný prostor **598.5 m³**
- celková užitková plocha **137.3 m²**
- celková obytná plocha **74.3 m²**
- výška hřebene střechy od ±0 **7.470 m**
- sklon střechy **35°**

CENA PROJEKTOVÉ DOKUMENTACE

64 980 Kč